

MONITORING DOTAČNÍCH PŘÍLEŽITOSTÍ BŘEZEN 2024



Zpracovala: Ing. Kateřina Nedbalová
Tel: 257 000 576
Mobil: 732 555 747
E-mail: katerina.nedbalova@praha5.cz

Aktualizace: 5. března 2024
Ke stažení zde: [Monitoring dotačních příležitostí](#)
Novinky: Na webu oddělení v sekci [Aktuálně](#)

Obsah

SPOLUPRACUJEME	4
DUBEN 2024	5
MMR ČR, NPO, 1. výzva - Finanční podpora na přípravu projektů – bytové domy.....	5
MŽP ČR, OPŽP, 61. výzva - Energetické využívání odpadů	5
MV ČR, NPO, Výzva 41/2023 – Kybernetická bezpečnost pro obce.....	6
KVĚTEN 2024	7
(NEW) MV ČR, Výzvy na projekty obcí - integrace cizinců 2024.....	7
MŽP, NPŽP, Výzva 06/2023 – Využití a zpracování biologicky rozložitelného odpadu	7
ČERVEN 2024	8
MŽP, NPŽP, Výzva 05/2023 – Adaptace ekosystémů na změnu klimatu.....	8
MPSV, NPO, Výzva 31_22_043 – Zvyšování kapacit nepobytových komunitních sociálních služeb	9
MPSV, NPO, Výzva 31_22_045 – Budování kapacit dětských skupin	10
MMR ČR, IROP, Výzva 65 - Zelená infrastruktura	10
MŽP, OP ŽP, Výzva 62 - Chemická recyklace odpadů	11
ČERVENEC 2024	11
(NEW) MŽP, OP ŽP 39. výzva – Úprava lesních porostů – prodlouženo	11
MŽP, OP ŽP, Výzva 51 – Zpracování studií systémů sídelní zeleně a plánů	12
MPSV, NPO, Výzva 31_22_044 - Modernizace pobytových služeb sociální péče	13
SRPEN 2024	13
MŽP ČR, OPŽP, 59. výzva - Oddělený sběr a svoz, sběrné dvory.....	13
ZÁŘÍ 2024	14
MMR ČR, NPO, 2. výzva – Zavedení nového stavebního zákona do praxe.....	14
MPSV, NPO, Výzva 31_22_004 – Podpora adaptace stávajících dětských skupin.....	15
MŽP, OPŽP, Výzva 52 – Protipovodňová opatření.....	16
MŠMT, OP JAK, Výzva 02_23_017 – Akční plánování v území, MAP IV	16
ŘÍJEN 2024	17
MŽP ČR, Modernizační fond, Výzva RES+ č. 4/2024 – Fotovoltaické elektrárny	17
LISTOPAD 2024	17
(NEW) MŽP ČR, SFŽP, 16. výzva – Rekultivace starých skládek, prodlouženo.....	17
PROSINEC 2024	18
Nadace ČEZ – Oranžové hřiště 2024.....	18
Nadace ČEZ - Podpora regionů 2024	19
DUBEN 2025	19
MMR ČR, IROP, Výzva 47, Rozvoj neveřejné síťové infrastruktury veřejné správy	19
PROSINEC 2026	20
MPSV ČR, OPZ+, Výzva 057 - Sociální inovace pro budoucnost	20

MPSV ČR, OPZ+, Výzva 051 – Realizační fáze vývoje řešení	21
MPSV ČR, OPZ+, Výzva 070 – Inkubační fáze šíření	21
MPSV ČR, OPZ+, Výzva 050 – Realizační fáze šíření (návaznost na projekt).....	22
RŮZNÉ	23
Konference Inovace v ochraně životního prostředí	23
Priorita 3/2024 – NOVÉ	23
Priorita 2/2024	24
Priorita 1/2024	24

SPOLUPRACUJEME

Problematiku dotačních programů řeší [Oddělení EU fondů a dotací \(OEK\)](#). Oddělení monitoruje výzvy v rámci dotačních programů a zajišťuje součinnost gesčním útvarům při přípravě, realizaci a průběžné kontrole projektů v rámci dotačních programů. Působnost oddělení je popsána v dokumentu [Přehled projektů spolufinancovaných z dotací Evropské unie](#). Dokument je ke stažení na hlavní stránce webu oddělení, viz link výše. V případě potřeby konzultace využijte kontaktní údaje viz níže.

Ing. Klára Zubová, vedoucí oddělení

tel: 257 000 556, e-mail: klara.zubova@praha5.cz

Ing. Kateřina Nedbalová, referent

tel: 257 000 576, e-mail: katerina.nedbalova@praha5.cz

Zveřejněné výzvy jsou průběžně vkládány na web, naleznete je v sekci [AKTUÁLNĚ](#).

Dotační monitoring jako jednotný dokument se zpracovává měsíčně, po obeslání odborným útvarům je k dispozici na link pod názvem [Monitoring dotačních příležitostí](#).

Odborné útvary posoudí vhodnost dotačního titulu dle své gesce a prioritních projektů, možnost financování z příslušné dotace konzultují s oddělením EU fondů a dotací, v případě zájmu dále postupují s souladu se [Směrnici číslo 4/2018 o hospodaření s finančními prostředky ÚMČ Praha 5](#), čl. 40 a Dotace přijaté, odst. 3).

Formulář [Podnět k realizaci projektu](#) je přílohou číslo 3) Směrnice. Na link ke stažení.

MMR ČR, NPO, 1. výzva - Finanční podpora na přípravu projektů – bytové domy



Cílem výzvy je podpořit přípravu projektové dokumentace na výstavbu či rekonstrukci bytových domů. Finanční podpora pomůže obcím připravit a dokončit projekty až do fáze vyhlášení soutěže na zhotovitele. Výzva je určena pro veřejný sektor, hlavně kraje a obce. Podpoří mimo jiné projekty, které počítají s inovativními finančními nástroji. Dotace se vztahuje výhradně na prostory sloužící k bydlení. Stavba může zahrnovat také nebytové prostory pro komerční účely, ale ty mohou tvořit pouze pětinu celkové podlahové plochy stavby.

<i>Podpora</i>	100 % z celkových způsobilých výdajů Ex-post financování Min. výše výdajů: 500 000 Kč Max. výše výdajů: 10 000 000 Kč
<i>Alokace</i>	150 mil. Kč
<i>DDL</i>	30. 4. 2024
<i>Žadatelé</i>	Městské části hl. města Prahy a jimi zřízené a založené organizace Obce, dobrovolné svazky obcí, hlavní město Praha a jím zřízené a založené organizace kraje; organizace zřízené a zakládané krajem, organizační složky státu, církve
<i>Kontakt</i>	vyzvy413@mmr.cz
<i>Ke stažení</i>	ZDE

MŽP ČR, OPŽP, 61. výzva - Energetické využívání odpadů



Výzva podpoří výstavbu a modernizaci zařízení pro energetické využití odpadů, včetně bioplynových stanic pro zpracování odpadů.

<i>Podpora</i>	70 % z celkových způsobilých výdajů
<i>Alokace</i>	500 000 000 Kč

<i>DDL</i>	26. 4. 2024
<i>Žadatelé</i>	Městské části hl. města Prahy a jimi zřízené a založené organizace Příspěvkové organizace, Státní podniky, Organizační složky státu Dobrovolné svazky obcí, Veřejnoprávní instituce Veřejné výzkumné instituce, Vysoké školy, školy a školská zařízení Nadace, nadační fondy a obecně prospěšné společnosti Círky a náboženské společnosti, Obchodní společnosti a družstva
<i>Kontakt</i>	https://opzp.cz/kontakt-formular
<i>Ke stažení</i>	ZDE

MV ČR, NPO, Výzva 41/2023 – Kybernetická bezpečnost pro obce



Technická a organizační opatření směřující k zajištění kybernetické bezpečnosti informačních systémů viz níže uvedené podporované aktivity. Obecně jsou podporované jakékoliv aktivity spadající pod následující § vyhlášky 82/2018 Sb., o bezpečnostních opatřeních, kybernetických bezpečnostních incidentech, reaktivních opatřeních, náležitostech podání v oblasti kybernetické bezpečnosti a likvidaci dat. Podmínkou realizace bude zajištění analýzy výchozího stavu a provedení finálního nezávislého auditu.

<i>Podpora</i>	100 % z celkových způsobilých výdajů, ex-post
<i>Alokace</i>	800 mil. CZK
<i>DDL</i>	30. 4. 2024
<i>Žadatelé</i>	Městské části hl. města Prahy a jimi zřízené a založené organizace, Obce Organizace zřizované nebo zakládáné obcemi a městskými částmi
<i>Kontakt</i>	PhDr. Marta Léblová marta.leblova@mvcr.cz nebo npo@mvcr.cz
<i>Ke stažení</i>	ZDE

(NEW) MV ČR, Výzvy na projekty obcí - integrace cizinců 2024



Výzva je určena na aktivity poradenství, koordinace integračních aktivit, aktivizaci cílové skupiny a přímou práci s klienty.

<i>Podpora</i>	95 % z celkových způsobilých výdajů
<i>Alokace</i>	Není určena
<i>DDL</i>	10. 5. 2024
<i>Žadatelé</i>	město, městská část, obvod obec, dobrovolný svazek obcí
<i>Kontakt</i>	Mgr. Lenka Němečková, lenka.nemeckova@mvcr.cz , tel.: 974 832 534
<i>Ke stažení</i>	ZDE

MŽP, NPŽP, Výzva 06/2023 – Využití a zpracování biologicky rozložitelného odpadu



Cílem výzvy je podpořit zkapacitnění a zefektivnění systému nakládání s biologicky rozložitelnými odpady jako celku, a to především prostřednictvím podpory zařízení pro zpracování biologicky rozložitelných odpadů a aplikace a zapravování kompostu vyrobeného ze zařízení na zpracování bioodpadů na zemědělskou půdu.

A: pořízení techniky potřebné pro aplikaci kompostu na ornou půdu pro zemědělské podniky/podnikatele

B: pořízení techniky potřebné pro aplikaci kompostu na ornou půdu pro provozovatele kompostáren a BPS

C: intenzifikace a modernizace stávajících kompostáren, výstavba, nových komunitních kompostáren

<i>Podpora</i>	A – max. 60 % z celkových způsobilých výdajů B – max. 70 % z celkových způsobilých výdajů C – max. 70 % z celkových způsobilých výdajů
<i>Alokace</i>	1 600 000 000 Kč
<i>DDL</i>	1. 5. 2024

<i>Žadatelé</i>	Obce, města, dobrovolné svazky obcí Městské části hl. města Prahy , kraje veřejné výzkumné instituce a výzkumné organizace vysoké školy, školy a školská zařízení a školské právnické osoby nadace a nadační fondy, ústavy, spolky, pobočné spolky, ops církve a náboženské společnosti a svazy a jimi evidované právnické osoby státní podniky, zájmová sdružení právnických osob obchodní společnosti a družstva, fyzické osoby podnikající
<i>Kontakt</i>	https://www.narodniprogramzp.cz/kontaktni-formular/
<i>Ke stažení</i>	ZDE

ČERVEN 2024

MŽP, NPŽP, Výzva 05/2023 – Adaptace ekosystémů na změnu klimatu



Výzva je určena obcím a dalším samosprávným celkům na projekty zadržování vody v krajině, jako jsou revitalizace vodních toků a niv, budování tůň, obnova malých vodních nádrží a realizace dalších protipovodňových opatření. Revitalizace a renaturace vodních toků a niv, zprůchodnění migračních překážek pro vodní živočichy a opatření k omezování jejich úmrtnosti.

<i>Podpora</i>	100 % způsobilých výdajů
<i>Alokace</i>	100 000 000 Kč
<i>DDL</i>	30. 6. 2024
<i>Žadatelé</i>	Obce, města, dobrovolné svazky obcí, kraje Městské části hl. města Prahy
<i>Kontakt</i>	https://www.narodniprogramzp.cz/kontaktni-formular/
<i>Ke stažení</i>	ZDE

MPSV, NPO, Výzva 31_22_043 – Zvyšování kapacit nepobytových komunitních sociálních služeb



Výzva se vztahuje na ambulantní a terénní služby sociální péče uvedené níže v textu bude podporován nákup, rekonstrukce či výstavba objektů, zařízení a stavební úpravy, které vytvoří podmínky pro kvalitní poskytování sociálních služeb, obnovu a zkvalitnění materiálně technické základny stávajících sociálních služeb.

Podporovanými aktivitami jsou:

- nákup nemovitostí včetně pozemků
- výstavba, rekonstrukce a úpravy zázemí pro poskytování ambulantní či terénní služby
- sociální péče

Zázemí pro pracovníky a management terénních služeb, která mají být podpořena z RRF, nesmí být součástí objektu, ve kterém je pobytová sociální služba nebo který je určen pro bydlení pouze uživatelů terénních služeb (např. byty zvláštního určení, byty určené výhradně pro osoby v nepříznivé sociální situaci, která je důsledkem zdravotního postižení). Ambulantní služba nesmí být umístěna ve stejném objektu s pobytovou sociální službou stejného ani jiného poskytovatele sociálních služeb.

<i>Podpora</i>	100 % způsobilých výdajů
<i>Alokace</i>	1 mld. CZK
<i>DDL</i>	28. 6. 2024
<i>Žadatelé</i>	Městské části hl. města Prahy, kraje, obce Příspěvkové organizace městských částí HLMP Dobrovolné svazky obcí, Příspěvkové organizace obcí, krajů, HLMP Organizační složky státu a jejich příspěvkové organizace Veřejnoprávní VŠ, Ústavy AV ČR, Veřejné výzkumné organizace
<i>Kontakt</i>	Anna Machátová, Tel.: 778 427 892, anna.machatova@mpsv.cz
<i>Ke stažení</i>	ZDE

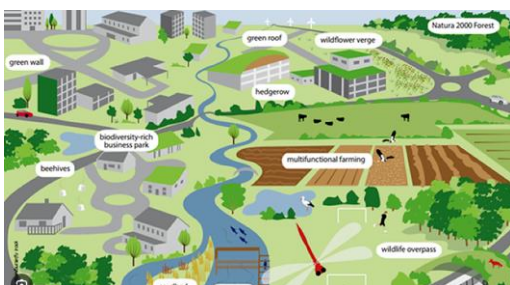
MPSV, NPO, Výzva 31_22_045 – Budování kapacit dětských skupin



Výzva MPSV z Národního plánu obnovy je zaměřena na budování nových dětských skupin, ať už zcela novou výstavbou, nákupem či rekonstrukcí budov, a to za účelem zvýšení kapacity dětských skupin na území ČR. Podporovanými aktivitami jsou: nákup nemovitostí (objektů k rekonstrukci, pozemků), výstavba, rekonstrukce a úpravy objektu či zázemí pro dětské skupiny.

<i>Podpora</i>	100 % způsobilých výdajů
<i>Alokace</i>	100 000 000 Kč
<i>DDL</i>	28. 6. 2024
<i>Žadatelé</i>	Městské části hl. města Prahy, kraje, obce, PO městských částí HLMP Dobrovolné svazky obcí, PO obcí, krajů, HLMP, OSS Veřejnoprávní VŠ, Ústavy AV ČR, Veřejné výzkumné organizace
<i>Kontakt</i>	Anna Machátová, Tel.: 778 427 892, anna.machatova@mpsv.cz
<i>Ke stažení</i>	ZDE

MMR ČR, IROP, Výzva 65 - Zelená infrastruktura



Výzva se zaměřuje zejména na revitalizaci náměstí a ulic - výsadba stromů, pokládka zasakovací dlažby, umístění mlhoviště či kašny, řešení akumulace srážkové vody s možností využití pro závlahu, dále úprava parku, obnova cestní sítě, výsadba aleje a vytvoření vodní plochy. Projekty mohou obsahovat prvky na podporu biodiverzity - refugia pro doprovodnou floru a faunu - např. ptačí a netopýří budky, loggery, pítka, krmítka, útočiště pro hmyz, úkryt pro plazy a obojživelníky, zimní přístřešky pro ježky.

<i>Podpora</i>	40 % způsobilých výdajů
<i>Alokace</i>	2,54 mld. Kč
<i>DDL</i>	10. 6. 2024

<i>Žadatelé</i>	Městské části hl. města Prahy Organizace zřizované městskými částmi hl. m. Prahy, HLMP a jeho organizace Veřejné a státní vysoké školy, Veřejné výzkumné instituce Círky a církevní organizace, OSS, PO OSS, Státní organizace
<i>Kontakt</i>	https://www.crr.cz/irop/konzultacni-servis-irop/
<i>Ke stažení</i>	ZDE

MŽP, OP ŽP, Výzva 62 - Chemická recyklace odpadů



Nová výzva z OP ŽP podporuje budování a modernizaci zařízení pro chemickou recyklaci odpadů.

<i>Podpora</i>	85 % způsobilých výdajů
<i>Alokace</i>	200 000 000 Kč
<i>DDL</i>	28. 6. 2024
<i>Žadatelé</i>	Obce, kraje, dobrovolné svazky obcí <u>Městské části HLMP</u> Nadace, nadační fondy a obecně prospěšné společnosti Státní podniky, Organizační složky státu, Veřejnoprávní instituce, Příspěvkové organizace Veřejné výzkumné instituce, Vysoké školy, školy a školská zařízení Círky a náboženské společnosti, O. s., družstva, Zájmová sdružení
<i>Kontakt</i>	https://opzp.cz/kontakt-formular
<i>Ke stažení</i>	ZDE

ČERVENEC 2024

(NEW) MŽP, OP ŽP 39. výzva – Úprava lesních porostů – prodlouženo



Za účelem úpravy lesních porostů směrem k přirozené struktuře a druhové skladbě za účelem posílení jejich stability.

<i>Podpora</i>	80 % způsobilých výdajů
<i>Alokace</i>	150 000 000 Kč
<i>DDL</i>	31. 7. 2024
<i>Žadatelé</i>	městské části hl. města Prahy nadace, nadační fondy, ústavy, spolky OSS, příspěvkové organizace zřízené OSS, veřejnoprávní instituce ÚSC (s výjimkou správ národních parků a Správy jeskyní ČR) veřejné výzkumné instituce a výzkumné organizace VŠ, školy a školská zařízení a školské právnické osoby obecně prospěšné společnosti, církve a náboženské společnosti státní organizace, státní podniky, obchodní společnosti a družstva, fyzické osoby
<i>Kontakt</i>	https://opzp.cz/kontaktni-formular
<i>Ke stažení</i>	ZDE

MŽP, OP ŽP, Výzva 51 – Zpracování studií systémů sídelní zeleně a plánů



Za účelem zpracování studií systému sídelní zeleně, územní studie krajiny a plány územního systému ekologické stability.

<i>Podpora</i>	95 % způsobilých výdajů
<i>Alokace</i>	30 000 000 Kč
<i>DDL</i>	31. 7. 2024
<i>Žadatelé</i>	Obce Městské části HLMP
<i>Kontakt</i>	https://opzp.cz/kontaktni-formular
<i>Ke stažení</i>	ZDE

MPSV, NPO, Výzva 31_22_044 - Modernizace pobytových služeb sociální péče



Pro služby sociální péče bude podporován nákup a rekonstrukce či výstavba objektů, zařízení a stavební úpravy, které vytvoří podmínky pro kvalitní poskytování sociálních služeb, obnovu a zkvalitnění materiálně technické základny stávajících sociálních služeb. Podporovanými aktivitami jsou:

- nákup nemovitostí včetně pozemků, výstavba, rekonstrukce a úpravy zařízení pro sociální služby
- Odlehčovací služby – pouze v pobytové formě; Týdenní stacionáře;
- Domovy pro osoby se zdravotním postižením; Domovy pro seniory; Domovy se zvláštním režimem;

<i>Podpora</i>	100 % způsobilých výdajů
<i>Alokace</i>	1 mld. CZK
<i>DDL</i>	22. 7. 2024
<i>Žadatelé</i>	Městské části HLMP, obce, kraje, dobrovolné svazky obcí Nadace, nadační fondy a obecně prospěšné společnosti Obchodní společnosti a družstva, SVJ, Dobrovolný svazek obcí Organizační složky státu a PO OSS, Spolky, o. p. s.
<i>Kontakt</i>	Email: npo@mpsv.cz Mgr. Jitka Hanušová, tel.: 950 195 623, Mgr. Ivana Beránková, tel.: 950 192 756
<i>Ke stažení</i>	ZDE

SRPEN 2024

MŽP ČR, OPŽP, 59. výzva - Oddělený sběr a svoz, sběrné dvory



Výzva cílí na kompostéry, RE-USE centra, vratné nádobí a obaly, sběrné dvory, door-to-door systémy a zavádění systému PAYT („Pay-as-You-Throw“).

<i>Podpora</i>	max. 85 % z celkových způsobilých výdajů
<i>Alokace</i>	500 000 000 Kč

<i>DDL</i>	30. 8. 2024
<i>Žadatelé</i>	Městské části hl. města Prahy, obce Příspěvkové organizace, Dobrovolné svazky obcí, o.s. a družstva
<i>Kontakt</i>	https://opzp.cz/kontakt-formular/
<i>Ke stažení</i>	ZDE

ZÁŘÍ 2024

MMR ČR, NPO, 2. výzva – Zavedení nového stavebního zákona do praxe



Z výzvy budou podpořeny projekty zaměřené na zajištění nezbytného IT vybavení pro fungování nové struktury stavebních úřadů. Výzva je určena pro realizaci institucionálních a procesních změn a má přinést vysoký stupeň digitalizace stavebního řízení.

<i>Podpora</i>	100 % z celkových způsobilých výdajů, ex-ante
<i>Alokace</i>	252 196 095 Kč
<i>DDL</i>	29. 9. 2024
<i>Žadatelé</i>	Městské části hl. města Prahy, obecní úřady obcí s rozšířenou působností pověřené obecní úřady obcí, obecní úřady vykonávající působnost stavebního úřadu v případě statutárních měst magistráty/úřady městských částí PO územního samosprávného celku, Organizační složky státu a PO OSS, Spolky, o. p. s.
<i>Kontakt</i>	Ing. Lukáš Bálek Lukas.Balek@mmr.gov.cz Tel. +420 705 894 872 Mgr. Barbora Úlehlová Barbora.Ulehlova@mmr.gov.cz Tel. +420 704 992 814
<i>Ke stažení</i>	ZDE

MPSV, NPO, Výzva 31_22_004 – Podpora adaptace stávajících dětských skupin



Výzva se zaměřuje na podporu evidovaných poskytovatelů služby péče o dítě v DS5 s cílem umožnit provozovatelům splnění nových požadavků v oblasti požární ochrany, které na ně klade novelizovaná Vyhláška č. 23/2008 Sb., v návaznosti na novelizaci zákona č. 247/2014 Sb., čímž podpoří stabilní a dlouhodobé fungování stávajících DS. Výzva zajistí podporu poskytovatelům služby péče o dítě v DS především v oblasti těch požadavků novelizované Vyhlášky č. 23/2008 Sb., u nichž lze důvodně předpokládat, že jejich naplnění bude spojeno s významnými finančními náklady.

Podporovanými aktivitami jsou:

- stavební úpravy stávajícího objektu či zázemí DS (vč. vybavení) tak, aby prostory splňovaly kritéria současné novely zákona č. 247/2014 Sb., o poskytování služby péče o dítě v DS a o změně souvisejících zákonů (resp. novelizované Vyhlášky č. 23/2008 Sb. o technických podmínkách požární ochrany staveb platné k 1. 8. 2023)
- navýšení kapacity stávající DS, vč. úprav nezastavěných venkovních ploch (vč. exteriérového vybavení) určených pro pobyt a hry dětí dle požadavků ze zákona č. 247/2014 Sb.

<i>Podpora</i>	100 % způsobilých výdajů
<i>Alokace</i>	200 mil. CZK
<i>DDL</i>	30. 9. 2024
<i>Žadatelé</i>	Obce, kraje, dobrovolné svazky obcí <u>Městské části HLMP</u> Nadace, nadační fondy a obecně prospěšné společnosti Obchodní společnosti a družstva, SVJ, Dobrovolný svazek obcí
<i>Kontakt</i>	Email: npo.adaptaceDS@mpsv.cz Mgr. Pavlína Kozlíková; + 420 950 195 757 Mgr. et Mgr. Jiří Zmrzlý; +420 950 192 750
<i>Ke stažení</i>	ZDE

MŽP, OPŽP, Výzva 52 – Protipovodňová opatření



Výzva je určena pro realizaci přírodně blízkých a protipovodňových opatření. Výzva zahrnuje podporu přírodně blízkých opatření v krajině a sídlech, realizaci protipovodňových opatření, opatření ke zpomalení odtoku, pro vsak, retenci a akumulaci srážkové vody vč. jejího dalšího využití, realizace zelených střech, opatření na využití šedé vody a opatření pro řízenou dotaci podzemních vod.

<i>Podpora</i>	85 % - 90 % z celkových způsobilých výdajů (dle opatření)
<i>Alokace</i>	427 000 000 Kč
<i>DDL</i>	30. 9. 2024
<i>Žadatelé</i>	Obce, kraje, města, dobrovolné svazky obcí, státní podniky a organizace Městské části hl. města Prahy, PO Veřejné výzkumné instituce, Vysoké školy, školy a školská zařízení Nadace, nadační fondy a obecně prospěšné společnosti, Círky, OS, družstva
<i>Kontakt</i>	https://opzp.cz/kontaktni-formular
<i>Ke stažení</i>	ZDE

MŠMT, OP JAK, Výzva 02_23_017 – Akční plánování v území, MAP IV



Příjem prvních žádostí od července 2023. Výzva otevřená za účelem navázání na předchozí aktivity v rámci MAP III (v současné době je projekt ukončen). Implementace MAP III pro období 12/2023-12/2025. Tvorba MAP IV pro období 01/2026-12/2028. MAP IV je odeslán k hodnocení.

<i>Podpora</i>	95 % způsobilých výdajů
<i>Alokace</i>	1 700 000 000 Kč
<i>DDL</i>	30. 9. 2024
<i>Žadatelé</i>	Obce, dobrovolné svazky obcí, Městské části hl. města Prahy
<i>Kontakt</i>	apu-map@msmt.cz
<i>Ke stažení</i>	ZDE

ŘÍJEN 2024

MŽP ČR, Modernizační fond, Výzva RES+ č. 4/2024 – Fotovoltaické elektrárny



Dotace v celkové výši 1 miliarda korun podpoří instalace fotovoltaických elektráren na budovách a další infrastrukturu ve vlastnictví krajů, obcí, samospráv, církví a jimi zřizovaných příspěvkových organizací, právnických osob a společností. Instalace nových fotovoltaických elektráren s instalovaným výkonem do 1 MWp na jedno předávací místo do distribuční nebo přenosové soustavy. Podporovány jsou sdružené projekty výstavby FVE, které zahrnují více dílčích projektů s více než jedním předávacím místem do distribuční nebo přenosové soustavy umístěných na území obce žadatele nebo na území maximálně tří vzájemně sousedících obcí, příp. na území hlavního města Prahy na objektech či pozemcích žadatele a/nebo na objektech či pozemcích vlastněných organizacemi zřízenými či vlastněnými žadatelem.

<i>Podpora</i>	max. 45 % na instalaci FVE max. 30 % na bateriovou akumulaci, elektrolyzér a další investice
<i>Alokace</i>	1 000 000 000 Kč
<i>DDL</i>	31. 10. 2024
<i>Žadatelé</i>	Městské části hl. města Prahy , kraje, obce církve a náboženské společnosti a jejich svazy, příspěvkové organizace
<i>Kontakt</i>	Ing. Bohdan Polak, e-mail: bohdan.polak@sfzp.cz
<i>Ke stažení</i>	ZDE

LISTOPAD 2024

(NEW) MŽP ČR, SFŽP, 16. výzva – Rekultivace starých skládek, prodlouženo



Prodloužená výzva z roku 2023. Výzva se vztahuje k lokalitám starých skládek, které byly využívány ještě před platností legislativy o odpadech.

<i>Podpora</i>	85 % způsobilých nákladů
----------------	--------------------------

<i>Alokace</i>	300 000 000 Kč
<i>DDL</i>	18. 11. 2024
<i>Žadatelé</i>	městské části hl. města Prahy Nadace, nadační fondy a obecně prospěšné společnosti Obce, kraje, dobrovolné svazky obcí, Státní podniky, Organizační složky státu Veřejnoprávní instituce, Příspěvkové organizace Veřejné výzkumné instituce, Vysoké školy, školy a školská zařízení Círky a náboženské společnosti, Obchodní společnosti a družstva, SVJ
<i>Kontakt</i>	https://opzp.cz/kontakt-formular
<i>Ke stažení</i>	ZDE

PROSINEC 2024

Nadace ČEZ – Oranžové hřiště 2024



Nadace ČEZ vyhlásila v roce 2024 znovu grantové řízení na „Oranžové hřiště“ pro podporu výstavby a kompletní rekonstrukce dětských, sportovních, víceúčelových, či workoutových hřišť. Podmínkou poskytnutí dotace je veřejná přístupnost hřiště s výjimkou hřišť u mateřských škol, zdravotních a sociálních zařízení. Maximální výše nadačního příspěvku je 2 mil. Kč. Podpora se zaměřuje výhradně na výstavbu, či komplexní rekonstrukci, drobné opravy herních prvků tato podpora nezahrnuje. Výhodou je rychlá zpětná vazba, posouzení žádostí je uskutečňováno do 30ti dní, příjem žádostí probíhá po celý rok 2024.

<i>Podpora</i>	100% způsobilých nákladů
<i>Alokace</i>	2 000 000 Kč
<i>DDL</i>	31. 12. 2024
<i>Žadatelé</i>	Právnícké osoby se sídlem v ČR
<i>Kontakt</i>	Tel.: 211 046 725, Email: jana.hrdinova@cez.cz
<i>Ke stažení</i>	ZDE

Nadace ČEZ - Podpora regionů 2024



Nadace ČEZ vyhlásila i v roce 2024 grantové řízení na „Podpora regionů“ se zaměřením na podporu veřejně prospěšných projektů. Předkládané projekty se mohou týkat podpory dětí a mládeže, zdravotnictví, sociální péče, osob s handicapem, vědy, vzdělání, kultury, sportu, dobrovolných hasičů, či životního prostředí. Maximální výše nadačního příspěvku není omezená. Příjem žádostí probíhá po celý rok 2024. Posouzení žádostí je uskutečňováno do 30ti dní.

<i>Podpora</i>	100% způsobilých nákladů
<i>Alokace</i>	neurčeno
<i>DDL</i>	31. 12. 2024
<i>Žadatelé</i>	Právnícké osoby se sídlem v ČR
<i>Kontakt</i>	Tel.: 211 046 725, Email: jana.hrdinova@cez.cz
<i>Ke stažení</i>	ZDE

DUBEN 2025

MMR ČR, IROP, Výzva 47, Rozvoj neveřejné síťové infrastruktury veřejné správy



Výzva se zaměřuje na rozvoj neveřejné síťové infrastruktury veřejné správy, tedy síťové infrastruktury, jejíž provoz je využíván pro potřeby výkonu a zajištění veřejné správy a veřejných služeb. Prostřednictvím výzev lze budovat či modernizovat metropolitní, krajské, ale i státní síť. Zaměření výzev se liší dle kategorie regionů – tato 47. výzva je určena pro projekty s celoplošným dopadem na území celé České republiky (ČR). Pro žadatele je připraveno ve výzvách k neveřejným sítím téměř 2,98 mld. Kč z Evropského fondu pro regionální rozvoj, v 47. výzvě je to přes 1,1 mld. Kč. Realizace projektu musí být ukončena nejpozději do 31. 12. 2027.

<i>Podpora</i>	100% způsobilých nákladů
<i>Alokace</i>	1,1 mld. Kč

<i>DDL</i>	30. 4. 2025
<i>Žadatelé</i>	organizační složky státu; příspěvkové organizace organizačních složek státu; státní organizace
<i>Kontakt</i>	https://www.crr.cz/irop/konzultacni-servis-irop/
<i>Ke stažení</i>	ZDE

PROSINEC 2026

MPSV ČR, OPZ+, Výzva 057 - Sociální inovace pro budoucnost

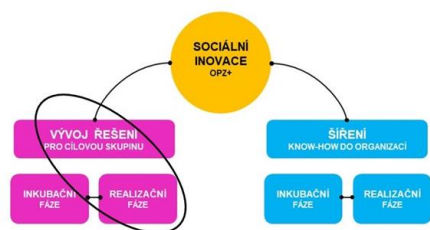


Dokážete se dostat hlouběji pod povrch zásadních sociálních problémů a jejich příčin? Vnímáte problémy v širších souvislostech? Chcete problémům raději předcházet, než řešit jejich dopady? Přemýšlíte, co nás v budoucnosti čeká a jak můžeme budoucnost ovlivnit? Tak možná právě pro vás je tu výzva Sociální inovace pro budoucnost, která vám umožní udělat zásadní změny, zaměřit se na prevenci a přemýšlet o budoucím vývoji společnosti. Ve výzvě Sociální inovace pro budoucnost je klíčové:

- hluboké zjišťování potřeb a postojů všech relevantních aktérů
- prohlubování znalostí o problému, jeho budoucím vývoji a možných řešení
- vývoj a testování možných řešení, spolupráce a spolupovinnost s aktéry

<i>Podpora</i>	95% způsobilých nákladů
<i>Alokace</i>	108 000 000 Kč
<i>DDL</i>	31. 12. 2026
<i>Žadatelé</i>	Kraje, Obce, Příspěvkové organizace zřízené kraji a obcemi Poskytovatelé sociálních služeb, Organizační složky státu Příspěvkové organizace zřízené organizačními složkami státu Nestátní neziskové organizace, OSVČ Školy a školská zařízení, Vysoké školy, Veřejné výzkumné instituce Obchodní korporace, Profesní a podnikatelská sdružení, Zaměstnavatelé
<i>Kontakt</i>	Email: inovace@mpsv.cz Veronika Pavlovská, veronika.pavlovska@mpsv.cz , tel. 950 192 991 Eva Holubcová, eva.holubcova@mpsv.cz , tel. 950 195 737
<i>Ke stažení</i>	ZDE

MPSV ČR, OPZ+, Výzva 051 – Realizační fáze vývoje řešení



Přicházíte se skutečným problémem některé z cílových skupin, který umíte dobře podložit daty a evidencí? Problém negativně ovlivňuje kvalitu života lidí a řešení buď neexistují nebo příliš nefungují? Měli jste možnost poznat do hloubky skutečné potřeby těchto lidí a otestovat varianty řešení, která by mohla fungovat? Myslíte si, že víte, jak na to a potřebujete řešení vyzkoušet ve větším měřítku a ověřit si, zda skutečně funguje? Chcete Vaše zkušenosti sdílet s ostatními, kterých se problém týká a směřovat k systémové změně, která pomůže větší skupině lidí? Tak právě pro Vás je tu Realizační fáze vývoje řešení, ve které si můžete potvrdit, zda Vámi navrhované řešení opravdu pomáhá a podniknout takové kroky, které povedou k jeho systémovému ukotvení. V Realizační fázi vývoje řešení je klíčové:

- pilotování řešení na více uživatelích, evaluace, která prokáže, zda řešení funguje
- udržování funkční spolupráce mezi aktéry, kteří řešení ovlivňují
- advokační práce po celou dobu realizace, prosazování systémové změny

<i>Podpora</i>	95% způsobilých nákladů
<i>Alokace</i>	150 000 000 Kč
<i>DDL</i>	31. 12. 2026
<i>Žadatelé</i>	Kraje, Obce, Příspěvkové organizace zřízené kraji a obcemi Poskytovatelé sociálních služeb, Organizační složky státu, PO, NGO Školy a školská zařízení, Vysoké školy, Veřejné výzkumné instituce Obchodní korporace, Profesní a podnikatelská sdružení, Zaměstnavatelé
<i>Kontakt</i>	Email: inovace@mpsv.cz, Veronika Pavlovská, veronika.pavlovska@mpsv.cz, tel. 950 192 991
<i>Ke stažení</i>	ZDE

MPSV ČR, OPZ+, Výzva 070 – Inkubační fáze šíření

OPZ+

Máte ověřeno, že Váš způsob práce, či to, jak pomáháte klientům, opravdu funguje? Chtěli byste Vaše know-how předat i dalším organizacím? Pak právě pro Vás je tu výzva Inkubační fáze šíření. Poskytne Vám prostor tyto organizace dobře poznat a najít způsob spolupráce, aby mohly Váš přístup převzít a přinášet lepší služby svým klientům. V Inkubační fázi šíření je klíčové:

- navázat s organizacemi důvěru a pevnou spoluprací
- poznat dobře problémy organizací a jejich klientů, testování přístupu/know-how v praxi

<i>Podpora</i>	95% způsobilých nákladů
<i>Alokace</i>	20 000 000 Kč
<i>DDL</i>	31. 12. 2026
<i>Žadatelé</i>	Kraje, Obce, Příspěvkové organizace zřízené kraji a obcemi Poskytovatelé sociálních služeb, Organizační složky státu Příspěvkové organizace zřízené organizačními složkami státu Nestátní neziskové organizace, OSVČ Školy a školská zařízení, Vysoké školy, Veřejné výzkumné instituce Obchodní korporace, Profesní a podnikatelská sdružení, Zaměstnavatelé
<i>Kontakt</i>	Email: inovace@mpsv.cz, Štěpán Rezek, stepan.rezek@mpsv.cz, tel. 950 192 634
<i>Ke stažení</i>	ZDE

MPSV ČR, OPZ+, Výzva 050 – Realizační fáze šíření (návaznost na projekt)



Pokud jste realizovali projekt v inkubační výzvě na šíření, prakticky jste si vyzkoušeli a otestovali část daného přístupu/metody/know-how a již víte, že spolupráce se zapojenými organizacemi je funkčně nastavená a připravená pro samotnou realizaci, pak je tato výzva určená pro Vás. Zároveň je výzva vhodná i pro realizátory z inkubační či realizační výzvy na vývoj řešení. V Realizační fázi šíření je klíčové:

- začátek realizace projektu časově navazuje na ukončený předešlý projekt ve zmíněných výzvách
- znalost fungování organizací a prostředí, ve kterém se působí
- práce s celou organizací a nikoliv jen jednotlivcem
- nový přístup zůstane v organizaci i po skončení projektu a nezávisle na realizátorovi

<i>Podpora</i>	95% způsobilých nákladů
<i>Alokace</i>	150 000 000 Kč
<i>DDL</i>	31. 12. 2026
<i>Žadatelé</i>	Kraje, Obce, Příspěvkové organizace zřízené kraji a obcemi Poskytovatelé sociálních služeb, OSS, PO, NGO, Školy, VŠ, výzkumné instituce
<i>Kontakt</i>	Štěpán Rezek, stepan.rezek@mpsv.cz, tel. 950 192 634
<i>Ke stažení</i>	ZDE

Konference Inovace v ochraně životního prostředí



SFŽP ČR Vás zve na mezinárodní odbornou konferenci Inovace v ochraně životního prostředí. Konference se uskuteční ve dnech 4. a 5. června 2024 od 9:00 v Praze v prostoru Spojka Events, Pernerova 697/35, Praha 8-Karlín.

Zajímáte se o inovativní postupy v ochraně životního prostředí? Chcete se dozvědět o projektech zaměřených na odstranění znečištění vod zbytky léčiv? Pak je konference připravovaná v rámci programu „Životní prostředí, ekosystémy a změna klimatu“ podporovaného z Norských fondů právě pro Vás. Těšit se můžete na vystoupení odborníků, kteří Vám představí příklady dobré praxe z České republiky i ze zahraničí. Účast na akci je po předchozí registraci zdarma.

Přihlašování [ZDE](#)

Možnost online připojení, pro zaslání linku vyplňte formulář a zaškrtněte „I will join online“

Ke stažení [POZVÁNKA](#)

Bližší informace na norwaygrants@sfzp.cz

Priorita 3/2024 – NOVÉ



Březnové číslo časopisu PRIORITA, informačního zpravodaje Státního fondu životního prostředí ČR, právě vyšlo. Vybíráme pro Vás z obsahu:

- Do roku 2030 bude Česko získávat třetinu energie z obnovitelných zdrojů a spotřebu sníží o pětinu
- komunitní energetiku je enormní zájem

- Orlová zná možnou podobu prostranství po bývalém koupališti
- Chodov chystá vlastní technické lyceum
- Opravený rybník Lužný chrání před povodněmi a posiluje biodiverzitu
- Revitalizace bývalé těžebny rašeliny v Hrdlořezech
- Icon of the Seas. Jak čistý je provoz největšího zaoceánského výletního parníku?
- Bale grazing

[Stáhněte si PRIORITU 3/2024](#)

Priorita 2/2024

[Stáhněte si PRIORITU 2/2024](#)

Priorita 1/2024

[Stáhněte si PRIORITU 1/2024](#)