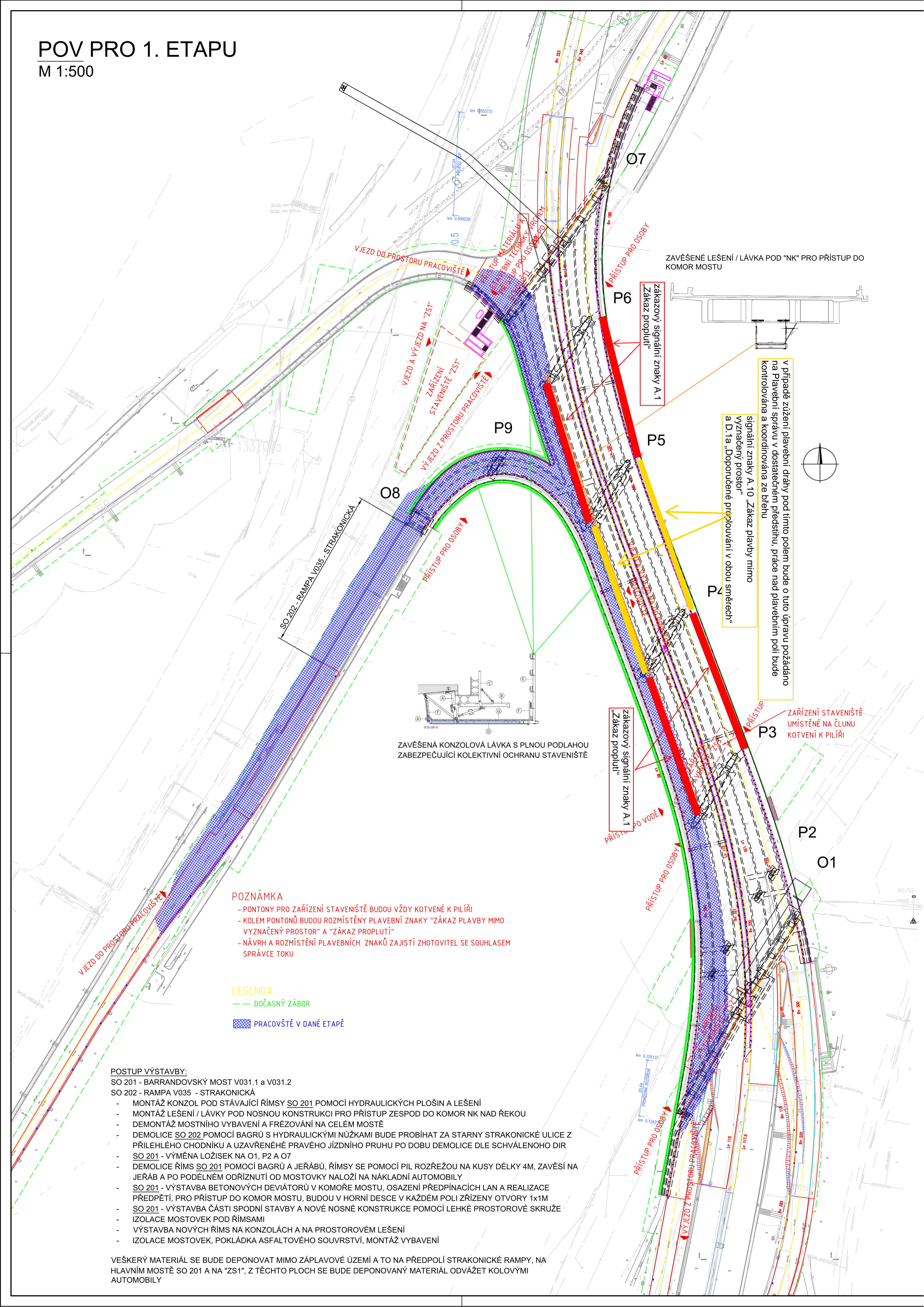


POV PRO 1. ETAPU

M 1:500



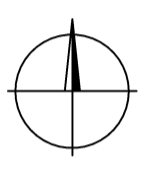
ZAVĚŠENÉ LEŠENÍ / LÁVKA POD "NK" PRO PŘÍSTUP DO KOMOR MOSTU

P6

Zákazový signální znak A.1 "Zákaz proplutí"

V případě zúžení plavební dráhy pod tímto polem bude o tuto úpravu požádáno na Plavební správu v dostatečném předstihu, práce nad plavebním polem bude kontrolována a koordinována ze břehu

signální znaky A.10 „Zákaz plavby mimo vyznačený prostor“ a D.1a „Doporučené proplouvání v obou směrech“



P9

P5

P4

P3

P2

O1

ZAVĚŠENÁ KONZOLOVÁ LÁVKA S PLNOU PODLAHOU ZABEZPEČUJÍCÍ KOLEKTIVNÍ OCHRANU STAVENIŠTĚ

Zákazový signální znak A.1 "Zákaz proplutí"

ZÁŘÍZENÍ STAVENIŠTĚ UMÍSTĚNÉ NA ČLUNU KOTVENÍ K PILÍŘI

POZNÁMKA

- PONTONY PRO ZÁŘÍZENÍ STAVENIŠTĚ BUDOU VŽDY KOTVENÉ K PILÍŘI
- KOLEM PONTONŮ BUDOU ROZMÍSTĚNY PLAVEBNÍ ZNAKY "ZÁKAZ PLAVBY MIMO VYZNAČENÝ PROSTOR" A "ZÁKAZ PROPLUTÍ"
- NÁVRH A ROZMÍSTĚNÍ PLAVEBNÍCH ZNAKŮ ZAJISTÍ ZHOTOVITEL SE SOUHLASEM SPRÁVCE TOKU

LEGENDA

- DOČASNÝ ZÁBOR
- PRACOVNÍ PLOCHA V DANÉ ETAPĚ

POSTUP VÝSTAVBY:

- SO 201 - BARRANDOVSKÝ MOST V031.1 a V031.2
- SO 202 - RAMP A V035 - STRAKONICKÁ
 - MONTÁŽ KONZOL POD STÁVAJÍCÍ ŘÍMSY SO 201 POMOCÍ HYDRAULICKÝCH PLOŠIN A LEŠENÍ
 - MONTÁŽ LEŠENÍ / LÁVKY POD NOSNOU KONSTRUKCI PRO PŘÍSTUP ZESPOD DO KOMOR NK NAD ŘEKOU
 - DEMONTÁŽ MOSTNÍHO VYBAVENÍ A FRÉZOVÁNÍ NA CELÉM MOSTĚ
 - DEMOLICE SO 202 POMOCÍ BAGRŮ S HYDRAULICKÝMI NÚŽKAMI BUDE PROBÍHAT ZA STARÝ STRAKONICKÉ ULICE Z PŘÍLEHLÉHO CHODNÍKU A UZAVŘENÉHO PRAVÉHO JÍZDNÍHO PRUHU PO DOBU DEMOLICE DLE SCHVÁLENÉHO DIR
 - SO 201 - VÝMĚNA LOŽISEK NA O1, P2 A O7
 - DEMOLICE ŘÍMS SO 201 POMOCÍ BAGRŮ A JEŘÁBŮ, ŘÍMSY SE POMOCÍ PIL ROZŘEŽOU NA KUSY DÉLKY 4M, ZAVĚSÍ NA JEŘÁB A PO PODÉLNÉM ODRÍZNUTÍ OD MOSTOVKY NALOŽÍ NA NÁKLADNÍ AUTOMOBILY
 - SO 201 - VÝSTAVBA BETONOVÝCH DEVIÁTORŮ V KOMOŘE MOSTU, OSAZENÍ PŘEDPÍNAČÍCH LAN A REALIZACE PŘEDPĚTÍ, PRO PŘÍSTUP DO KOMOR MOSTU, BUDOU V HORNÍ DESCE V KAŽDÉM POLI ZŘÍZENY OTVORY 1x1M
 - SO 201 - VÝSTAVBA ČÁSTI SPODNÍ STAVBY A NOVÉ NOSNÉ KONSTRUKCE POMOCÍ LEHKÉ PROSTOROVÉ SKRUŽE
 - IZOLACE MOSTOVEK POD ŘÍMSAMI
 - VÝSTAVBA NOVÝCH ŘÍMS NA KONZOLÁCH A NA PROSTOROVÉM LEŠENÍ
 - IZOLACE MOSTOVEK, POKLÁDKA ASFALTOVÉHO SOUVRSTVÍ, MONTÁŽ VYBAVENÍ

VEŠKERÝ MATERIÁL SE BUDE DEPONOVAT MIMO ZÁPLAVOVÉ ÚZEMÍ A TO NA PŘEDPOLÍ STRAKONICKÉ RAMPY, NA HLAVNÍM MOSTĚ SO 201 A NA "ZS1", Z TĚCHTO PLOCH SE BUDE DEPONOVANÝ MATERIÁL ODVÁŽET KOLOVÝMI AUTOMOBILY