



Park Kavalírka

Krásný park pro všechny.

Park Kavalírka

Krásný park pro všechny.

Park Kavalírka má krásnou polohu, leží v rovině mezi bloky domů v ulici Pod Kavalírkou a zalesněným svahem. Pro své okolí je velmi důležitý. Jenom blok domů jej dělí od rušné Plzeňské ulice, a zeleň, které se zdá být v této části města hodně, je většinou v soukromých zahradách nebo na strmých svazích. Veřejné zeleně, kde je možné hrát si, sportovat nebo odpočívat, je tu málo.

Dnes je park využíván, ale trpí mnoha neduhy: asfaltové cesty vedou odnikud nikam, jiné jsou vyšlapané v trávě, pískoviště je špinavé, auta parkují skoro až na trávě, park je celkově zanedbaný. Navržené úpravy by z něj udělaly park krásný a příjemný.

Návrh

Lavičky s vysokými zády, mezi nimi stromy, kvetoucí keře a popínavé rostliny oddělují park Kavalírka od ruchu ulice a parkujících aut. Zároveň je park ale do ulice otevřen, je možné do něj kdekoliv vstoupit. Kolem celého parku vede okružní asfaltová cesta, po které je možné pohodlně chodit, běhat, jezdit s kočárkem, na kole nebo na bruslích. Prostředkem parku ke schodům do svahu vede mlatová cesta dělící park na "aktivní" východní a "klidnou" západní část.

Východní část je věnována sportu a hrám. Je tu velké dětské hřiště s atrakcemi pro malé i větší děti. Hřiště je chráněno nízkým plotem s několika brankami, má měkký barevný povrch. Za ním jsou dvě sportovní hřiště na fotbal, tenis, nohejbal a další sporty ohraničená vysokou sítí. V altánku pod svahem poblíž schodů lze uspořádat malý koncert nebo výstavu. Hlediště využívá terén parku a je usazeno do svahu podél schodů. Je tu místo k sezení pro 50 až 70 lidí. Zalesněný svah je upraven a je součástí parku, okolo stromů jsou jednoduché lavičky, aby si návštěvníci mohli užít

i tuto divokou část parku. Západní část je klidná. Upravený trávník s několika starými stromy a jezírkem s vodomilnými rostlinami láká k posezení nebo ležení na trávě nebo k pozorování jezírka z laviček podél cesty.

Park je v noci osvětlen lampami, je tu dostatek odpadkových košů a sáčků na psí exkrementy. Je možné doplnit pítka a zázemí pro údržbu parku. Bylo by také vhodné určit, kde mohou volně pobíhat psi a kam mohou jen na vodítku, i pejskaři ocenit, že si mohou bez obav sednout na trávu.

Navržené úpravy lze provést najednou nebo v několika fázích.

Park Kavalírka se díky nim může stát krásným parkem pro všechny.

Úpravený les

Očištěn od náletových keřů a nemocných stromů, osazen lavičkami.

Altán s hledištěm

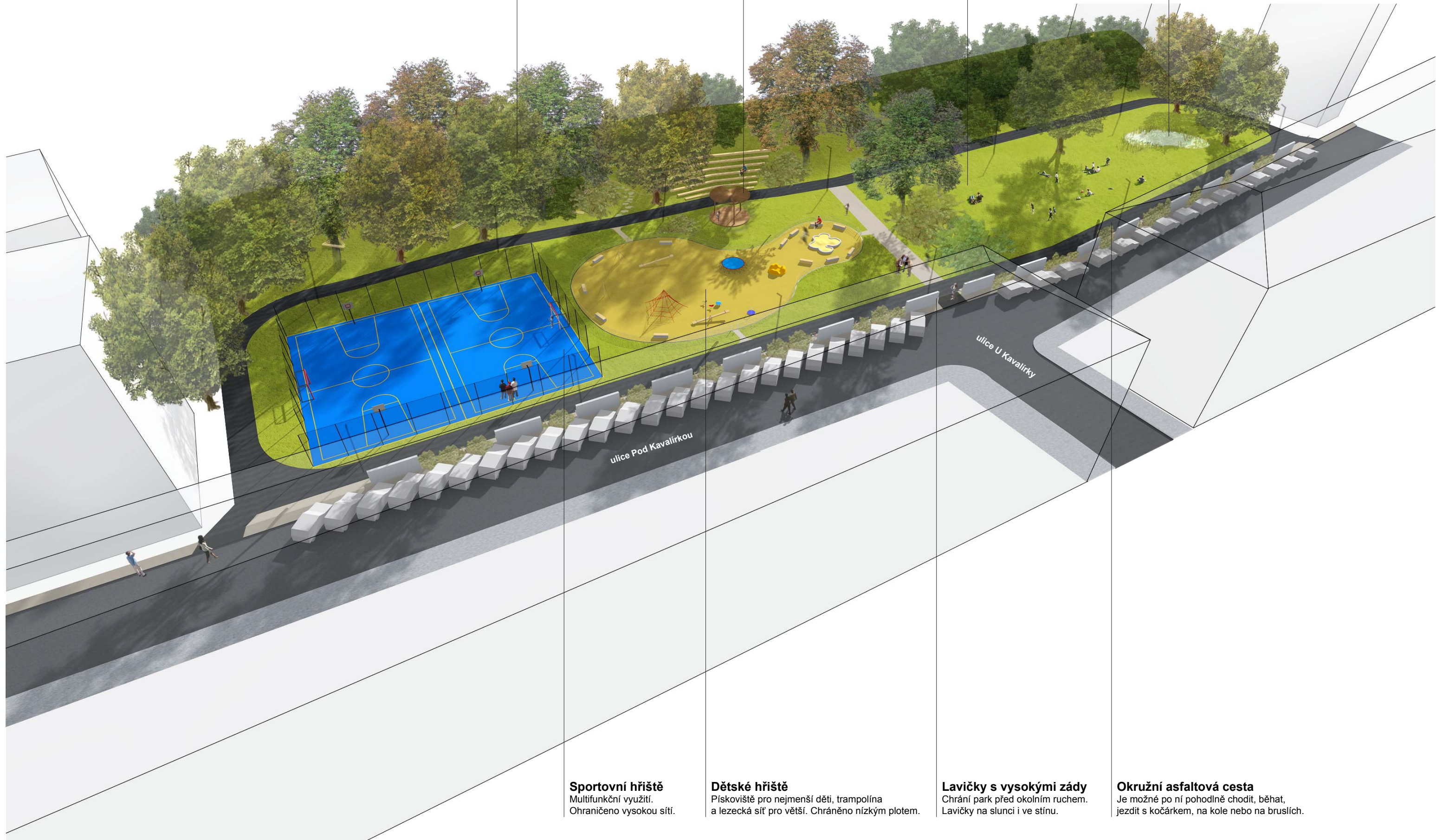
Malý altánek pro koncerty a výstavy s hledištěm ve svahu pro 50 až 70 lidí.

Louka

Klidná západní část parku s rozšířenou a upravenou travnatou plochou.

Jezírko

Malé jezírko s vodomilnými rostlinami.



Sportovní hřiště

Multifunkční využití.
Ohraničeno vysokou sítí.

Dětské hřiště

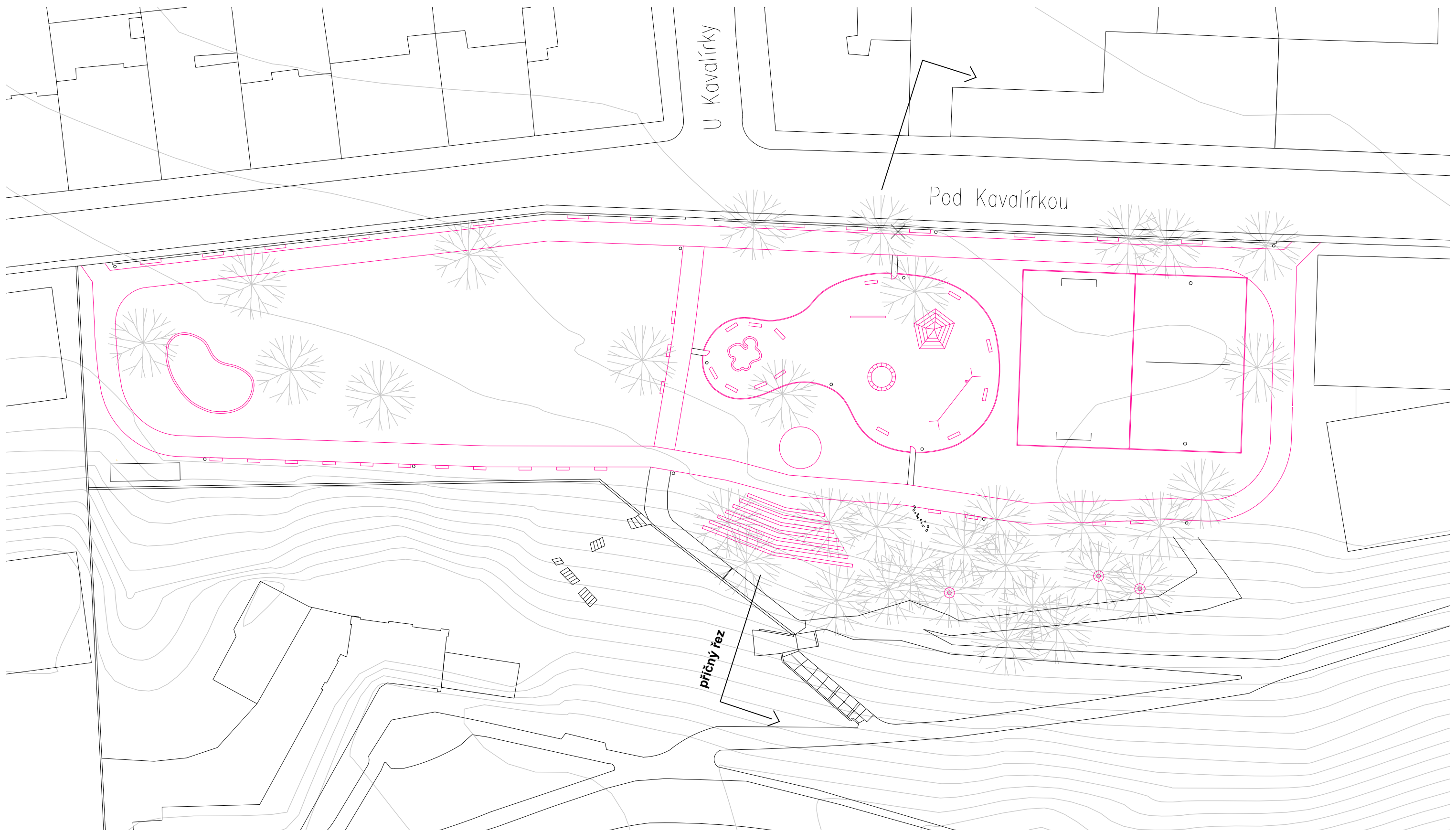
Pískoviště pro nejmenší děti, trampolína
a lezecká síť pro větší. Chráněno nízkým plotem.

Lavičky s vysokými zády

Chrání park před okolním ruchem.
Lavičky na slunci i ve stínu.

Okružní asfaltová cesta

Je možné po ní pohodlně chodit, běhat,
jezdit s kočárkem, na kole nebo na bruslích.



Situace



Příčný řez



Vizualizace 1

Dětské hřiště je veliké, vejdou se sem pískoviště, houpačky, trampolína, malá lezecká stěna, „pavučina“, lanovka a další atrakce pro malé i větší děti. Hřiště je ohraničeno nízkým plotem s několika brankami a jeho povrch je měkký a barevný. V pozadí je vidět okružní asfaltová cesta, stávající stromy, nové keře a lavičky s vysokými zády, které park chrání před okolním ruchem a parkujícími auty.





Vizualizace 2

Západní část parku je klidná. Je tu pouze upravený trávník s několika starými stromy a jezírko s vodomilnými rostlinami, jako jsou vodní kosatce nebo lekníny. Tato část parku je vhodná k posezení nebo ležení na trávě nebo k pozorování jezírka z laviček podél cesty.

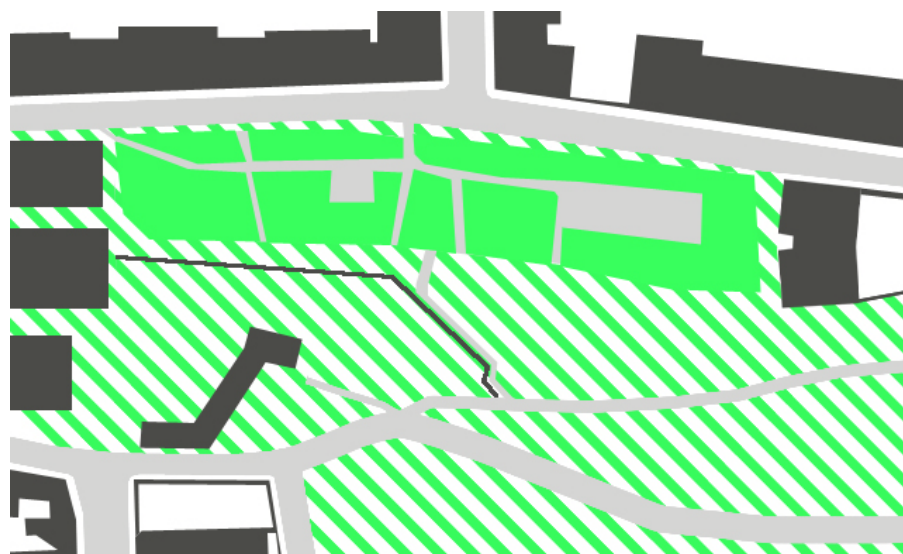




Vizualizace 3

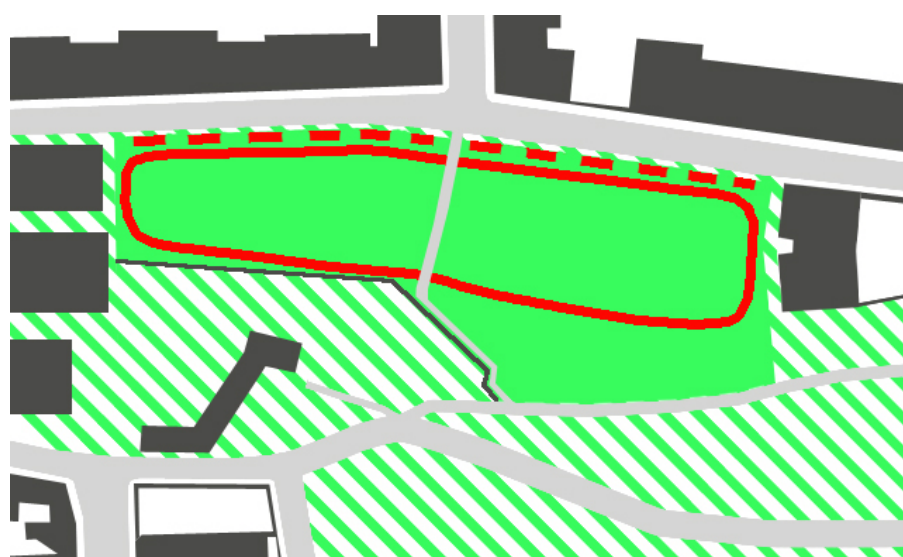
Pod svahem, blízko schodů vedoucích podél zdi zahrady rezidence Kavalírka stojí altánek. Lze tu uspořádat malý koncert, výstavu nebo se tu schovat před deštěm. Hlediště využívá terén parku a je usazeno do svahu podél schodů. Je tu místo k sezení pro 50 až 70 lidí. Do altánu by bylo vhodné dovést elektřinu, aby bylo možné jej osvětlit a ozvučit.





V současnosti je park rozdroben na malé kousky asfaltovými a vyšlapanými cestami, auta parkují skoro až na trávě, okraje parku jsou prašné a zanedbané. Zalesněný svah nad parkem je neudržovaný. Plocha parku není využívána, jak by mohla být.

Stávající stav



V návrhu je plocha parku využita až po okraj. Okružní cesta vede po okraji parku, takže uprostřed jsou velké plochy - v západní části trávník, ve východní části hřiště. Zalesněný svah nad parkem je upraven a je součástí parku.

Návrh

Schema koncepce úpravy parku