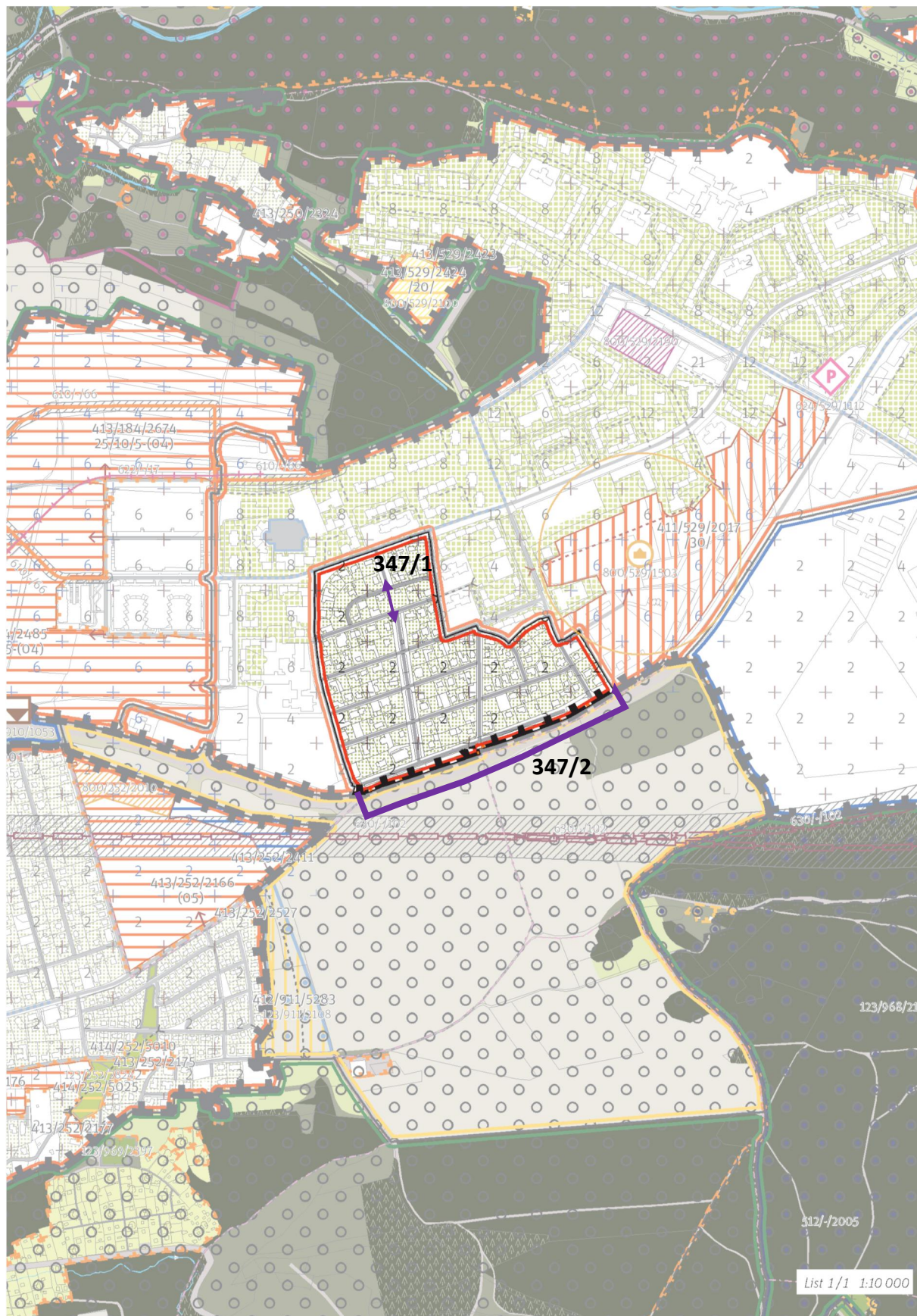


**Přehledový list připomínek v lokalitě 347 / Nový Slivenec**

	KATEGORIE PŘIPOMÍNKY	SPECIFIKACE
	Změna zařazení lokality	
	Změna regulativů lokality	
✓	Změna grafické části hlavního výkresu	Výšková regulace Změna hranice
	Ochrana zeleně	
✓	Ochrana veřejného vybavení a infrastruktury	Dopravní infrastruktura (uliční propojení)
	Jiné	
	Probíhající změna/úprava ÚPn	
	Podnět občanů	



**347/1**

**Doplnit uliční propojení dvou bodů. Tato připomínka je zásadní.**

Odůvodnění: Logické propojení dvou ulic.

**347/2**

**Posun hranice lokality na jižní hranu ulice K Barrandovu. Tato připomínka je zásadní.**

Odůvodnění: Konsekventní posun vzhledem k okolním lokalitám.

**347/3**

**Vypustit z výkresu 02 rastr Výškové regulace, ponechat jako informativní ukazatel ve Schéma 03.**

**Tato připomínka je zásadní.**

Odůvodnění: Výšková regulace pomocí čtverců 100 x 100 m je v území stabilizované lokality s jasnými objemy budov nadbytečná a nepřesná - zavádějící. Výšky hrubého rastru neodpovídají ani současné výškové hladině. PSP dostatečně jasně definují pravidla pro dostavbu proluk či přestavbu stávajících objektů - vychází se z výšky existujících objektů a také z indexu využití lokality.