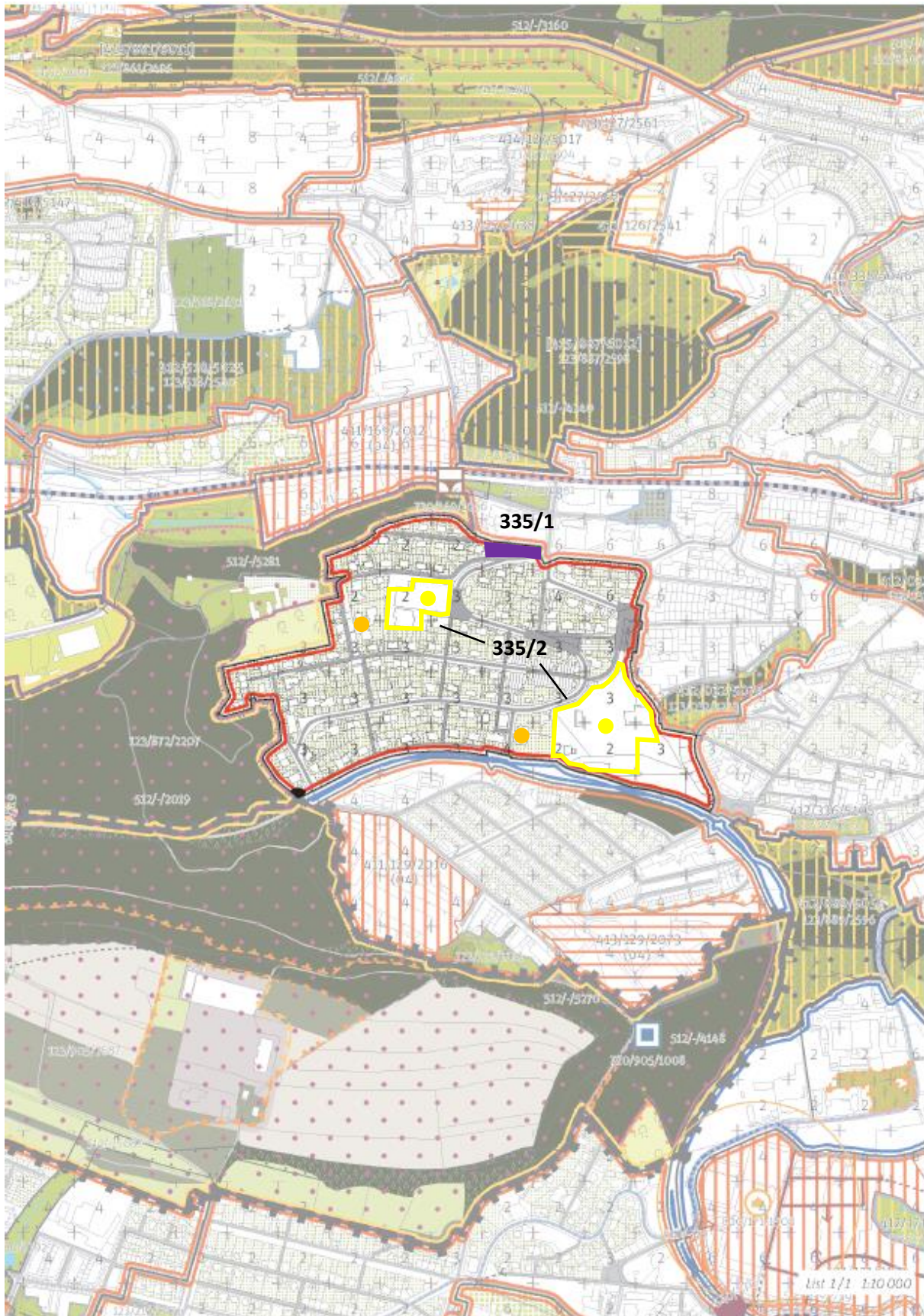


Přehledový list připomínek v lokalitě 335 / Cibulka

	KATEGORIE PŘIPOMÍNKY	SPECIFIKACE
	Změna zařazení lokality	
	Změna regulativů lokality	
✓	Změna grafické části hlavního výkresu	Výšková regulace
✓	Ochrana zeleně	Změna stavebního bloku na nestavební jako parkové sportoviště
✓	Ochrana veřejného vybavení a infrastruktury	Vyznačení stávající občanské vybavenosti
	Jiné	
✓	Probíhající změna/úprava ÚPn	P909
	Podnět občanů	



335/1

Změna Stavebního bloku na Nestavební blok pro Parkové sportoviště. Tato připomínka je zásadní.

Odůvodnění: Vhodná kompenzace zrušeného hřiště z lokality 123/032/2951 (připomínkováno v lokalitě č. 032/Kavalírka), přesunutí hřiště z rušné Plzeňské na klidnější cíp při ulicích V břízkách a V Cibulkách – možnost propojit jej skluzavkou do ulice Nepomucká, využitá těžko zastavitelná parcela uvnitř zahradního města, hřiště přiblíženo vilové lokalitě.

335/2

Vyznačení stávající občanské vybavenosti bodem, resp. plochou. Tato připomínka je zásadní.

Odůvodnění: Označení stávající OV z koordinačního výkresu 03 je nutné propsat také do základního výkresu 02 a tedy i do KLZ.

335/3

Vypustit z výkresu 02 rastr Výškové regulace, ponechat jako informativní ukazatel ve Schéma 03.

Tato připomínka je zásadní.

Odůvodnění: Výšková regulace pomocí čtverců 100 x 100 m je v území stabilizované lokality s jasnými objemy budov nadbytečná a nepřesná - zavádějící. Výšky hrubého rastru neodpovídají ani současné výškové hladině. PSP dostatečně jasně definují pravidla pro dostavbu proluk či přestavbu stávajících objektů - vychází se z výšky existujících objektů a také z indexu využití lokality.

335/4

Zohlednit probíhající podnět na úpravu ÚPn v území: P909. Tato připomínka je zásadní.

Odůvodnění: Jedná se o podnět na úpravu ÚPn probíhající a pořizovaný se souhlasem MČ Praha 5.