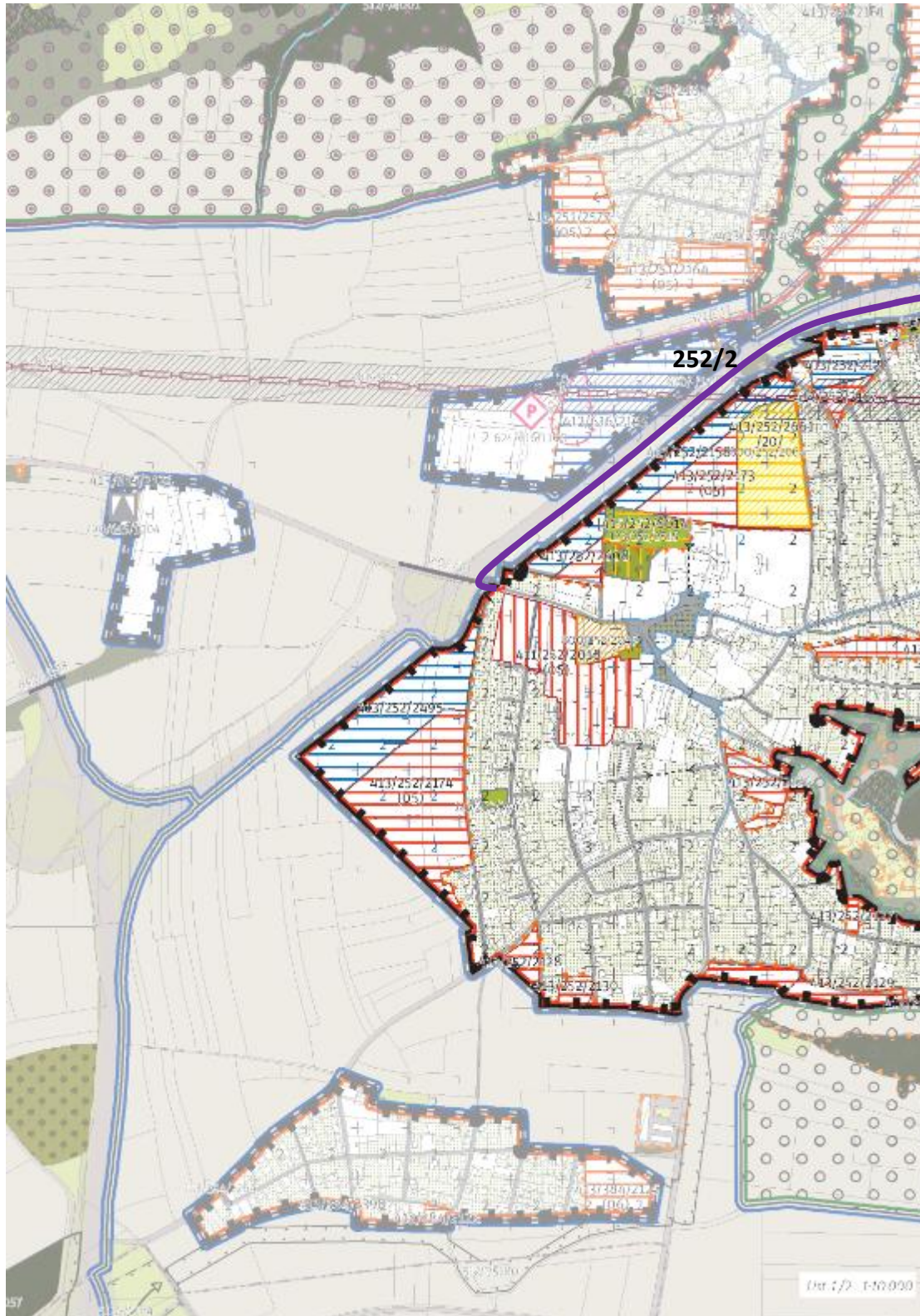
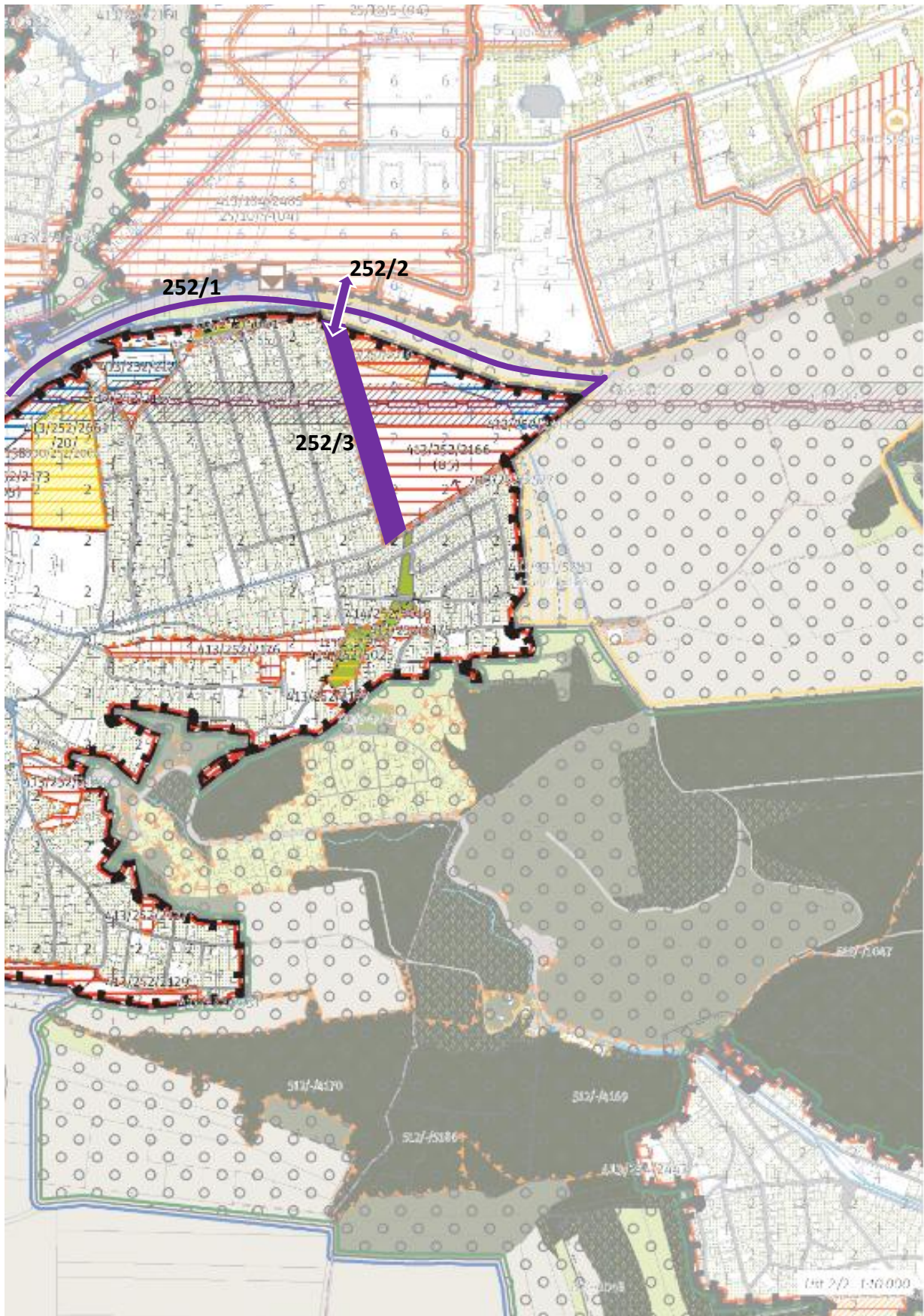


Přehledový list připomínek v lokalitě 252 / Slivenec

	KATEGORIE PŘIPOMÍNKY	SPECIFIKACE
	Změna zařazení lokality	
	Změna regulativů lokality	
✓	Změna grafické části hlavního výkresu	Výšková regulace Změna hranice
✓	Ochrana zeleně	Lineární park při ul. K Barrandovu Parková plocha navazující na ekodukt
	Ochrana veřejného vybavení a infrastruktury	
✓	Jiné	Absence ekoduktu
	Probíhající změna/úprava ÚPn	
	Podnět občanů	





252/1

Posun hranice lokality na jižní hranu ulice K Barrandovu. Využití pásu zeleně jako park. Tato připomínka je zásadní.

Odůvodnění: Plánovaný lineární park nad bezpečnostním pásmem VTL plynovodu.

252/2

Chybějící ekodukt. Tato připomínka je zásadní.

Odůvodnění: Součást páteřního propojení mezi Prokopsko-Dalejským údolím a Chuchelským hájem. Součást platného ÚPn.

252/3

Parková plocha propojující ekodukt s parkovým pásem jižně od ulice Ke Smíchovu. Tato připomínka je zásadní.

Odůvodnění: Součást páteřního propojení mezi Prokopsko-Dalejským údolím a Chuchelským hájem.

252/4

Vypustit z výkresu 02 rastr Výškové regulace, ponechat jako informativní ukazatel ve Schéma 03. Tato připomínka je zásadní.

Odůvodnění: Výšková regulace pomocí čtverců 100 x 100 m je v území stabilizované lokality s jasnými objemy budov nadbytečná a nepřesná - zavádějící. Výšky hrubého rastru neodpovídají ani současné výškové hladině. PSP dostatečně jasně definují pravidla pro dostavbu proluk či přestavbu stávajících objektů - vychází se z výšky existujících objektů a také z indexu využití lokality.