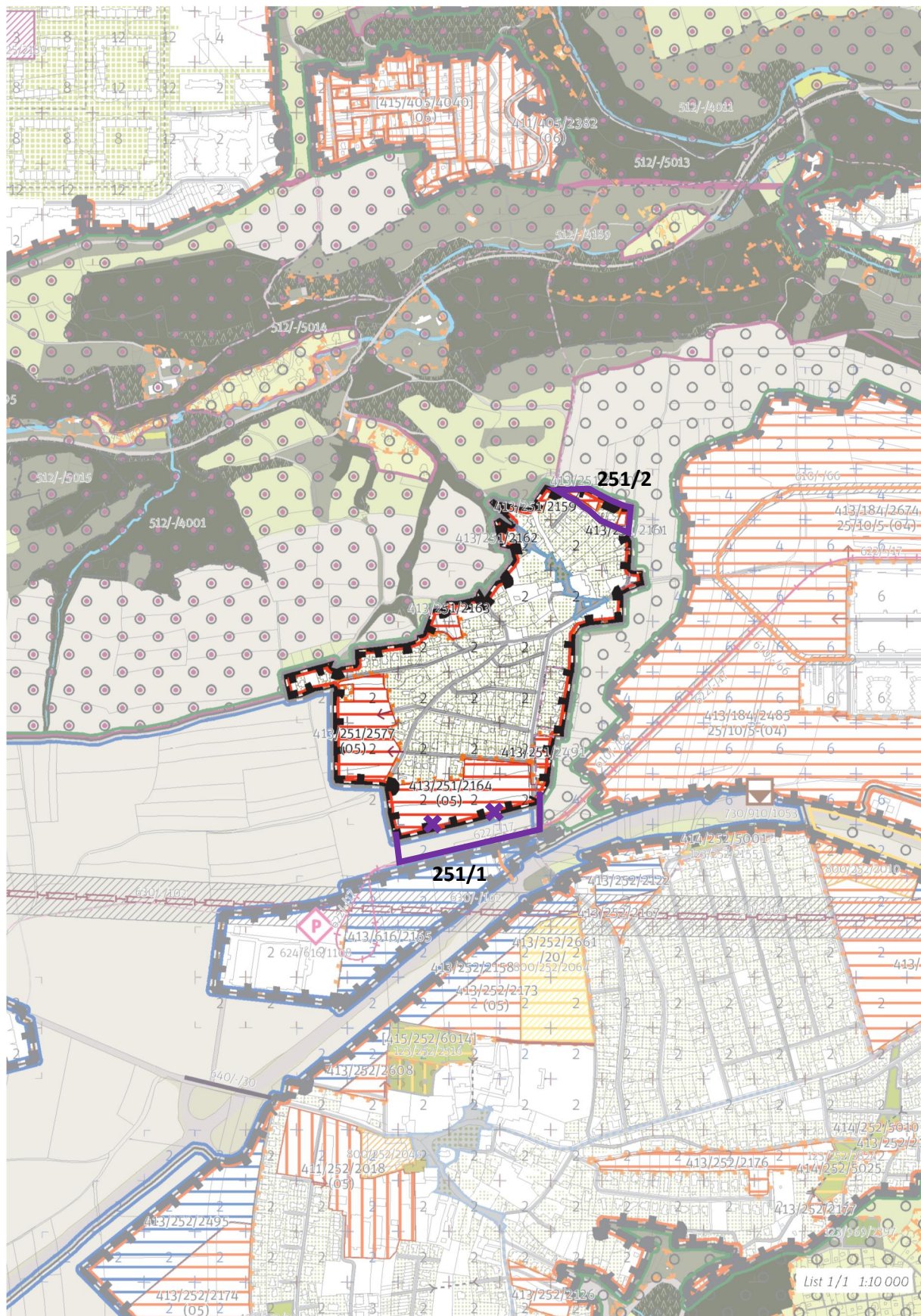


Přehledový list připomínek v lokalitě 251 / Holyně

	KATEGORIE PŘIPOMÍNKY	SPECIFIKACE
	Změna zařazení lokality	
	Změna regulativů lokality	
✓	Změna grafické části hlavního výkresu	Změna hranice Výšková regulace
	Ochrana zeleně	
	Ochrana veřejné infrastruktury	
	Jiné	
✓	Probíhající změna/úprava ÚPn	P7/2016
	Podnět občanů	



251/1

Rozšířit zastavitelné území o rozvojovou plochu s obytným využitím, 3 RNP. Tato připomínka je zásadní.

Odůvodnění: Podél tramvajové trati by mělo vzniknout městské prostředí. Ne pole. Nehledě na problematickou obdělávatelnost tak úzkého pruhu pole.

251/2

Zohlednit probíhající podnět na změnu ÚPn v území: P7/2016.

Odůvodnění: Jedná se o podnět na změnu ÚPn probíhající a pořizovaný se souhlasem MČ Praha (drobné zarovnání stavebních pozemků).

251/3

Vypustit z výkresu 02 rastr Výškové regulace, ponechat jako informativní ukazatel ve Schéma 03. Tato připomínka je zásadní.

Odůvodnění: Výšková regulace pomocí čtverců 100 x 100 m je v území stabilizované lokality s jasnými objemy budov nadbytečná a nepřesná - zavádějící. Výšky hrubého rastru neodpovídají ani současné výškové hladině. PSP dostatečně jasně definují pravidla pro dostavbu proluk či přestavbu stávajících objektů - vychází se z výšky existujících objektů a také z indexu využití lokality.