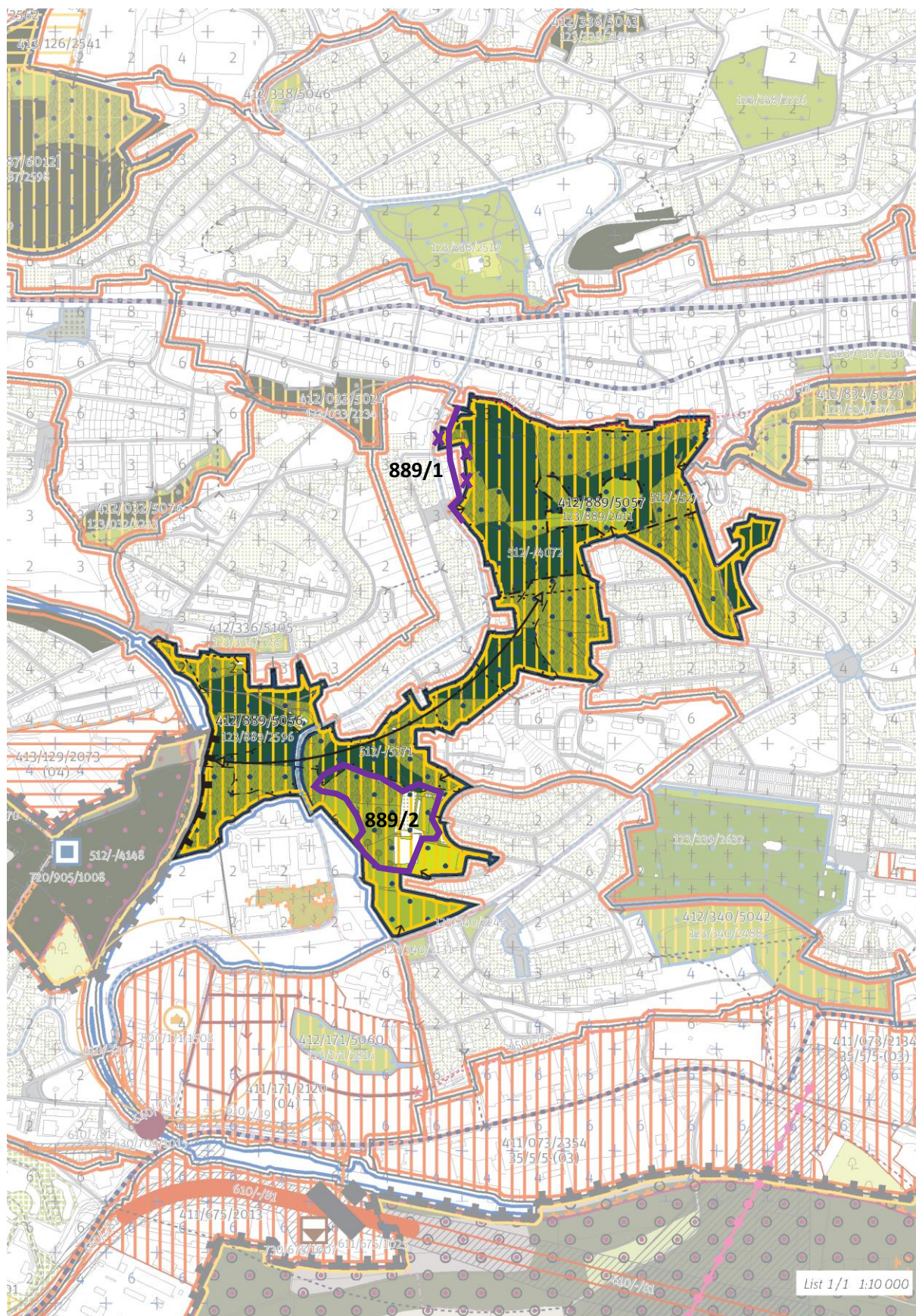


Přehledový list připomínek v lokalitě 889 / Šalamounka

	KATEGORIE PŘIPOMÍNKY	SPECIFIKACE
✓	Změna zařazení lokality	Zastavitelnost
	Změna regulativů lokality	
✓	Změna grafické části hlavního výkresu	Změna hranice
✓	Ochrana zeleně	Park Šalamounka
	Ochrana veřejného vybavení a infrastruktury	
✓	Jiné	Vyznačení usedlosti Bulovka „samoty“
	Probíhající změna/úprava ÚPn	
✓	Podnět občanů	Jezdecký areál usedlost Bulovka



889/1

Úprava hranice lokality ve styku s lokalitou č. 337/Měchurka. Tato připomínka je zásadní.

Odůvodnění: Podél ulice Jinonická je vhodné v její severní části při styku s Vrchlického ulicí ponechat šířku 20 m od uliční čáry pro zastavění zástavbou odpovídající charakteru okolní zástavby. Oblast za touto hranicí přiřadit k lokalitě Šalamounka jako nestavební blok.

889/2

Vyznačení samoty. Tato připomínka je zásadní.

Odůvodnění: Vzhledem k plánovanému rozvoji kolem usedlosti Bulovka se záměrem založení vinice požadujeme pozemky zamýšleného záměru označit samotou v nezastavitelné lokalitě č. 889/Šalamounka. Vypustit regulaci čtvrtového parku v samotě, která omezuje využití usedlosti.

889/3

Změnit lokalitu Zastavitelnou nestavební na Nezastavitelnou typu (13) Parkový les (návrh N (13) / R [T]). Tato připomínka je zásadní.

Odůvodnění: Lokalita představuje lesopark bez staveb a není žádný důvod definovat parkový les jako Zastavitelnou nestavební plochu. Jedná se o poměrně příkré zalesněné svahy (dle KN jde o plochy určené k plnění funkce lesa). Lokalita obsahující pouze lesopark by měla být nezastavitelná s možností pro ev. dovybavení mobiliářem (lavičky, osvětlení, odpadkové koše).