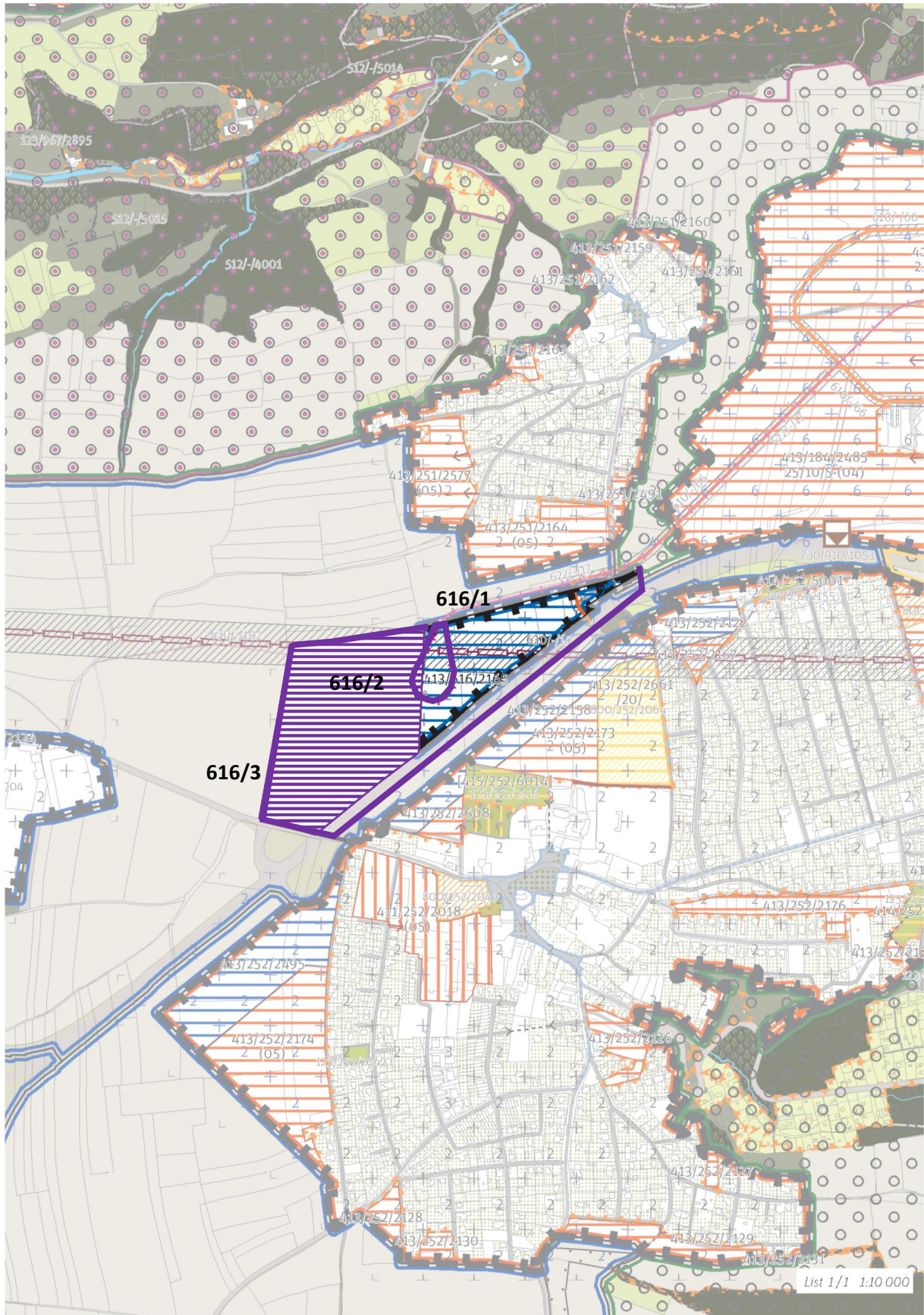


**Přehledový list připomínek v lokalitě 616 / Krůtárna u Slivence**

|   | KATEGORIE PŘIPOMÍNKY                        | SPECIFIKACE   |
|---|---|---|
|   | Změna zařazení lokality                     |   |
|   | Změna regulativů lokality                   |   |
| ✓ | Změna grafické části hlavního výkresu       | Výšková regulace<br>Změna hranice                             |
|   | Ochrana zeleně                              |   |
| ✓ | Ochrana veřejného vybavení a infrastruktury | Dopravní infrastruktura (úprava tram. smyčky, parkoviště P+R) |
|   | Jiné  |   |
|   | Probíhající změna/úprava ÚPn                |   |
|   | Podnět občanů                               |   |



**616/1**

**Upravit umístění tramvajové smyčky. Tato připomínka je zásadní.**

Odůvodnění: Smyčka tramvajové trati je zakreslena jinak, než je vyprojektována v DUR.

**616/2**

**Kapacita parkoviště P+R by měla být minimálně 350 aut.**

Odůvodnění: Parkoviště P+R u konečné tramvaje by mělo odlehčit především ulici K Barrandovu a Barrandovskému mostu. P+R v Lamačově ulici zachytí spíš auta z Barrandova, fronty se tvoří většinou už na křižování s ulicí Wassermannovou, příp. Štěpařskou. Nutné důkladné prověření potřebných kapacit.

**616/3**

**Zahrnutí trojúhelníku mezi ulicemi K Barrandovu, Krůtárnou a křižovatkou K Austisu do zastavitelného území.**

Odůvodnění: Pokud se má na parkoviště P+R jezdit především z křižovatky K Austisu, bude nutné vybudování nové komunikace. Je pak jen logické, že se území mezi touto komunikací, ulicemi K Barrandovu a Krůtárnou zastaví. Navrhujeme rozšíření zastavitelného území o rozvojovou plochu s produkčním využitím. Jižní hranici vést po jižní hraně ulice K Barrandovu.

**616/4**

**Vypustit z výkresu 02 rastr Výškové regulace, ponechat jako informativní ukazatel ve Schéma 03. Tato připomínka je zásadní.**

Odůvodnění: Výšková regulace pomocí čtverců 100 x 100 m je v území stabilizované lokality s jasnými objemy budov nadbytečná a nepřesná - zavádějící. Výšky hrubého rastru neodpovídají ani současné výškové hladině. PSP dostatečně jasně definují pravidla pro dostavbu proluk či přestavbu stávajících objektů - vychází se z výšky existujících objektů a také z indexu využití lokality.