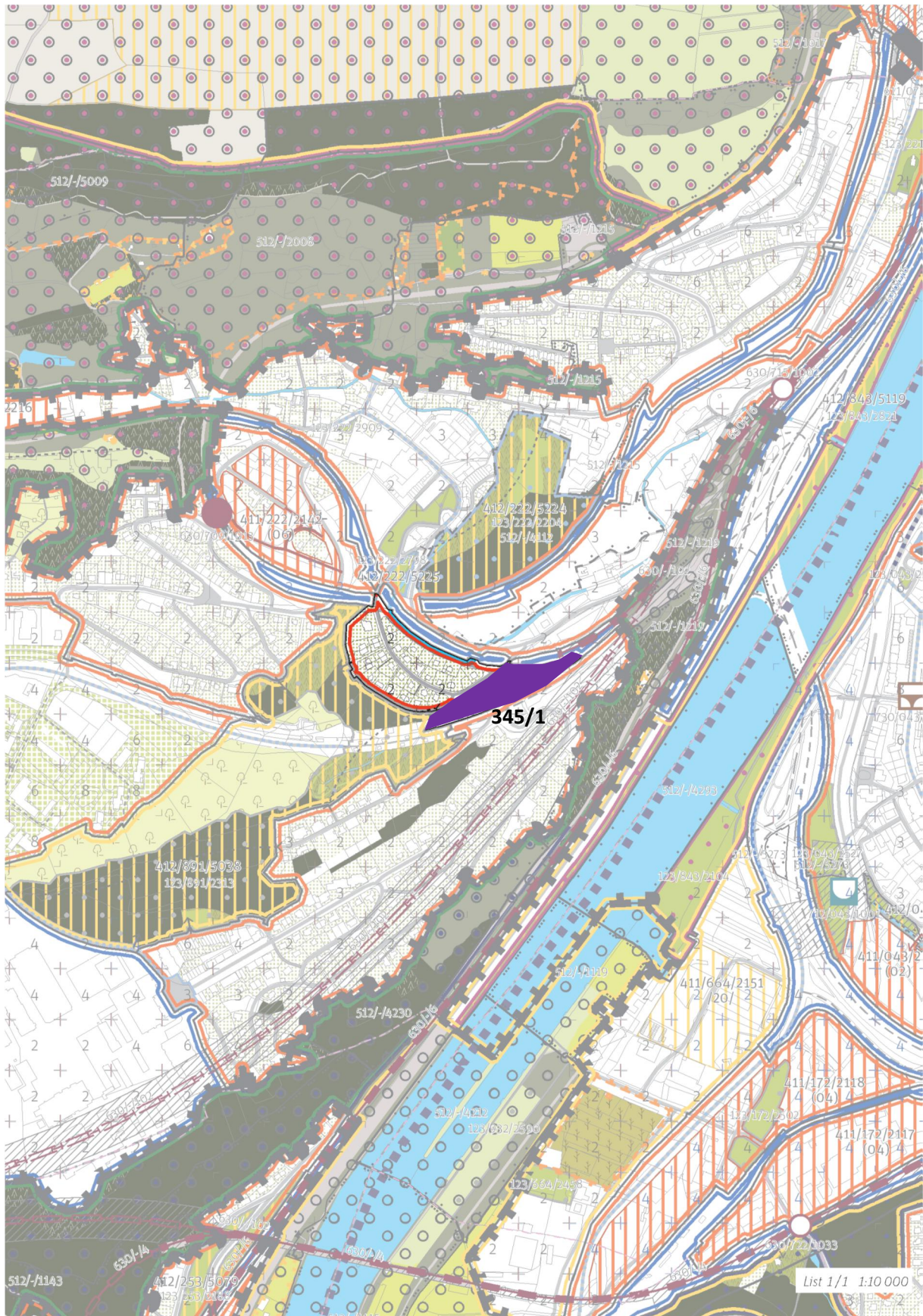


Přehledový list připomínek v lokalitě 345 / Na Srpečku

	KATEGORIE PŘIPOMÍNKY	SPECIFIKACE
	Změna zařazení lokality	
	Změna regulativů lokality	
✓	Změna grafické části hlavního výkresu	Výšková regulace
✓	Ochrana zeleně	Zachování souvislé plochy zeleně
	Ochrana veřejného vybavení a infrastruktury	
	Jiné	
	Probíhající změna/úprava ÚPn	
	Podnět občanů	



345/1

Zachování souvislé plochy zeleně. Tato připomínka je zásadní.

Odůvodnění: Pod tramvajovou estakádou není důvod mít zastavitelné bloky.

345/2

Vypustit z výkresu 02 rastr Výškové regulace, ponechat jako informativní ukazatel ve Schéma 03.

Tato připomínka je zásadní.

Odůvodnění: Výšková regulace pomocí čtverců 100 x 100 m je v území stabilizované lokality s jasnými objemy budov nadbytečná a nepřesná - zavádějící. Výšky hrubého rastru neodpovídají ani současné výškové hladině. PSP dostatečně jasně definují pravidla pro dostavbu proluk či přestavbu stávajících objektů - vychází se z výšky existujících objektů a také z indexu využití lokality.