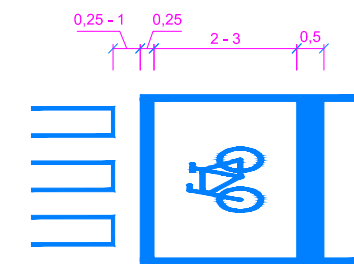


LEGENDA

-  návěstidlo SSZ (výměna, doplnění)
-  nové nebo obnovené SDZ
-  stávající SDZ
-  nové VDZ
-  stávající VDZ
-  rušené VDZ (vybrousit)
-  stávající indukční smyčka
-  nová indukční smyčka
-  zrušení SDZ, VDZ aj.

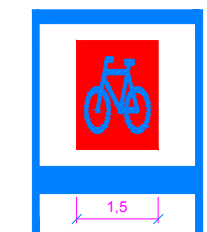
VZOR PROVEDENÍ VDZ - V19



VARIANTY PROVEDENÍ ČERVENÉHO ZVÝRAZNĚNÍ VDZ - V19

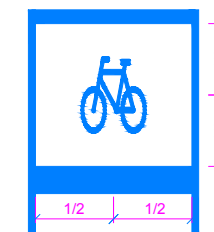
V19 - 01

Varianta 01 - ZÁKLADNÍ
červená plocha = 3 m²



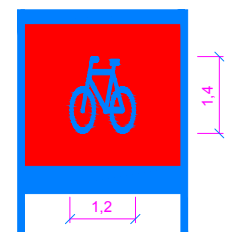
V19 - 02

Varianta 02 - MINIMÁLNÍ
červená plocha = 0 m²

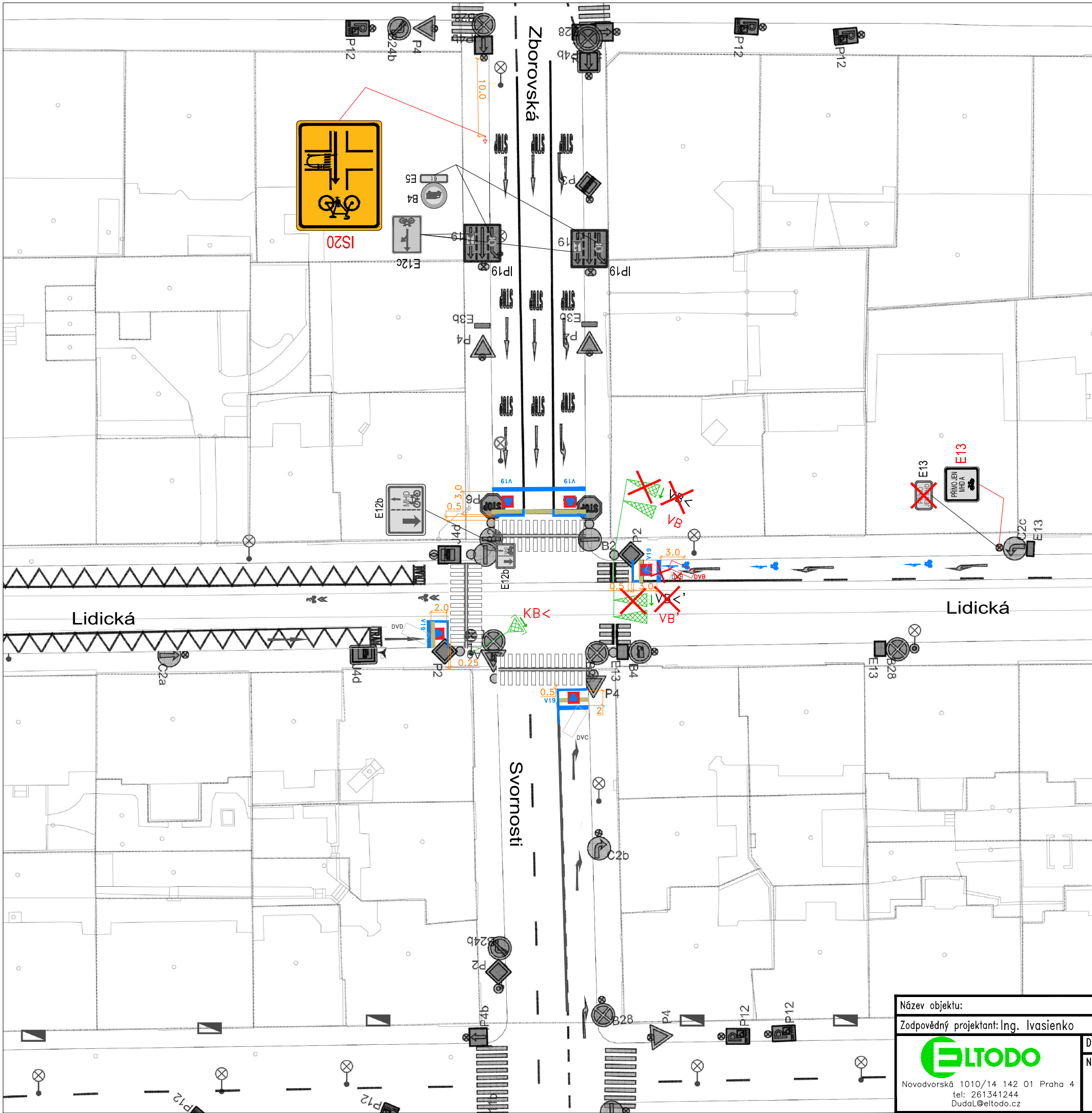


V19 - 03

Varianta 03 - MAXIMÁLNÍ
červená plocha = 6-12 m²



Vodorovná dopravní značení V19 na všech vjezdech budou provedeny ve variantě dle situace dopravního značení, popřípadě dle stanovení místní úpravy provozu na pozemních komunikacích příslušného silničního správního úřadu.



Název objektu:		Křižovatka Lidická – Zborovská a SSZ 5.068			
Zodpovědný projektant: Ing. Ivasienko		Kontroloval: Ing. Ivasienko	Vypracoval: Ing. Švářová	Číslo zakázky:	
 Novodvorská 1010/14 142 01 Praha 4 tel: 261341244 Dudal@eltodo.cz		Druh dokumentu: RDS		Datum: 12/2015	Revize:
		Název výkresu: Situace změny dopravního značení		Formát: A3	Číslo výkresu: 1
				List: 1	Listů: 1